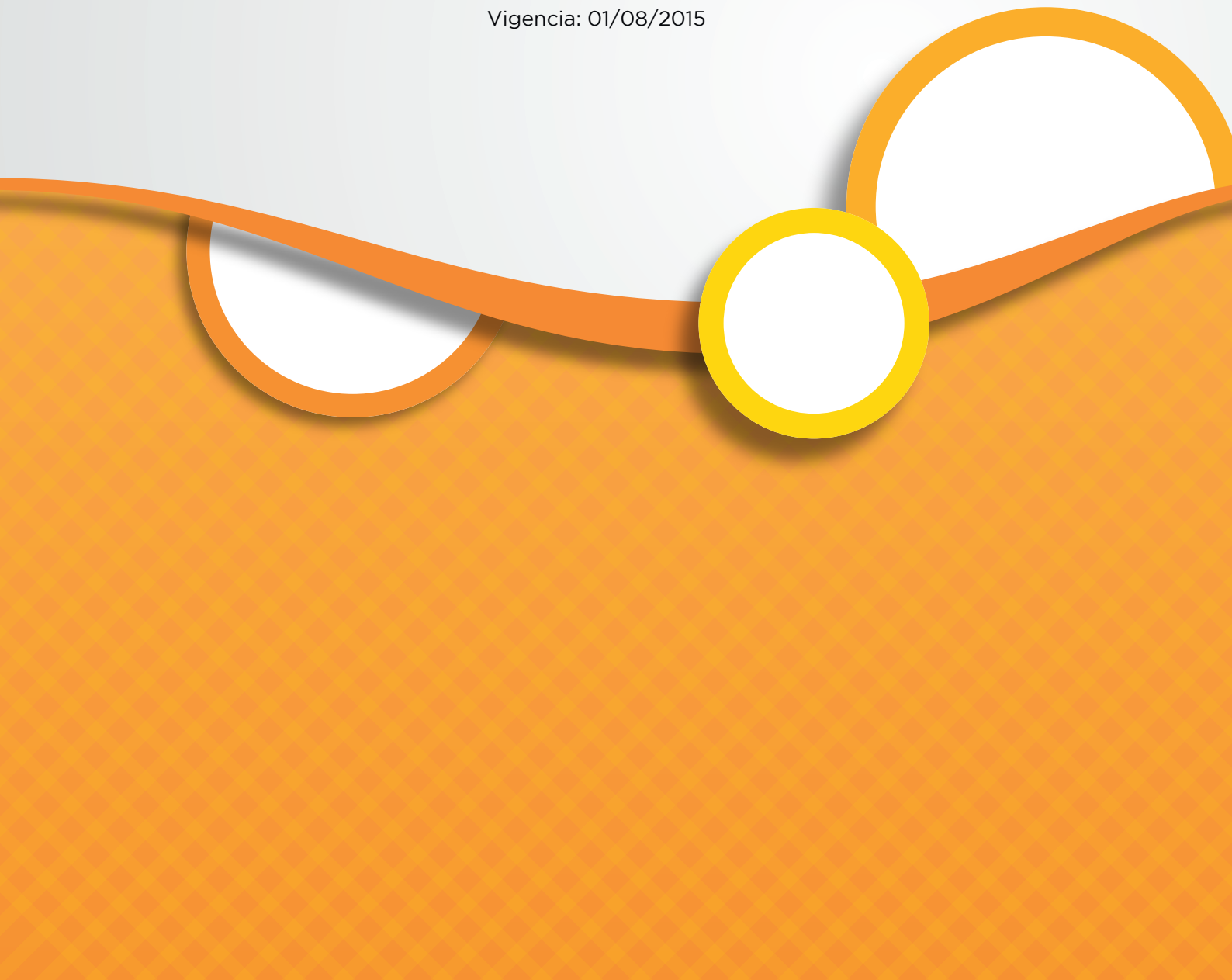




# **SERVICIO BIOQUÍMICO NOMENCLADOR BIOQUÍMICO ÚNICO**

**PRÁCTICAS BIOQUÍMICAS QUE "NO REQUIEREN"  
DE AUTORIZACIÓN PREVIA**

EN AMBULATORIO  
Vigencia: 01/08/2015

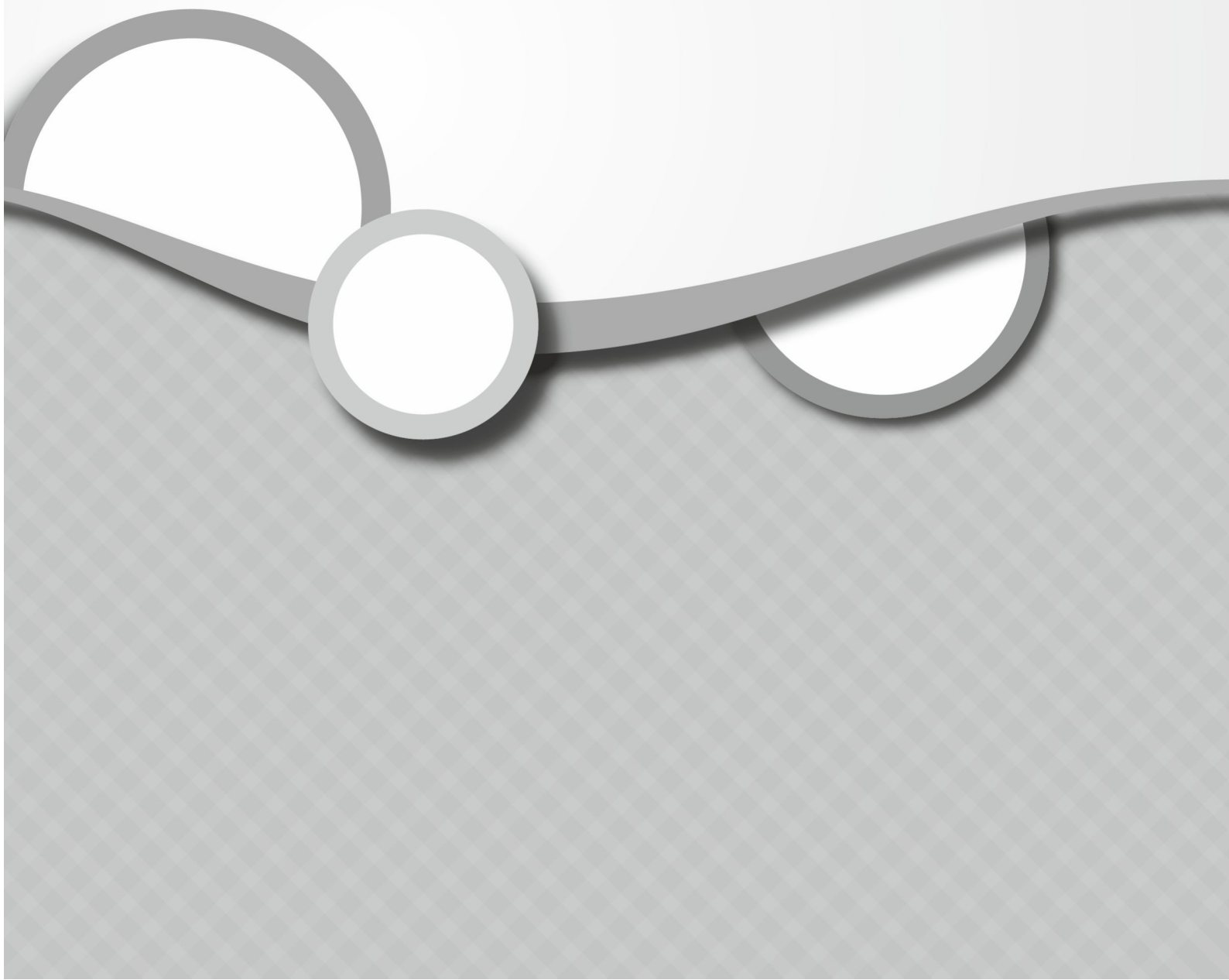






## **PLANES**

**SanCor 4000E, SanCor 4065E, SanCor 3000E,  
SanCor 3000, SanCor 2000E y SanCor 2000**





NOM	COD. PRESTAC.	DESCRIPCIÓN
NU	660001	ACTO BIOQUIMICO
NU	660002	ACETONURIA
NU	660004	ACIDIMETRIA GASTRICA, CURVA DE
NU	660005	ACIDO BASE, ESTADO ACIDO BASE (EAB)
NU	660006	ACTH - HORMONA ADRENOCORTICOTROFINA (RIE)
NU	660007	ADDIS, RECUENTO DE
NU	660013	AGLUTININAS ANTI RH
NU	660014	AGLUTININAS DEL SISTEMA ABO
NU	660015	ALBUMINA (SÉRICA O URINARIA - C/U)
NU	660016	ALCOHOL DEHIDROGENASA-ADH-
NU	660017	ALCOHOL ETILICO
NU	660018	ALDOLASA
NU	660019	ALDOSTERONA (RIE)
NU	660020	ALFA FETO PROTEINA (RIE)
NU	660022	AMILASA, SERICA
NU	660023	AMILASA, URINARIA
NU	660025	AMINOACIDOS FRACCIONADOS P/CROMATOGRAFIA (POR FRACCIÓN
NU	660027	AMINOACIDURIA FRACCIONADA P/CROMATOGRAFIA (POR FRACCIÓN
NU	660028	AMNIOTICO, LIQUIDO CELULAS NARANJAS
NU	660029	AMNIOTICO, LIQUIDO (ESPECTROFOTOM - TEST DE LISLEY)
NU	660030	AMNIOTICO, LIQUIDO LECITINA - ESFINGOMIELINA
NU	660031	AMONEMIA
NU	660032	AMP CICLICO (RIE)
NU	660033	ANGIOTENSINA (RIE)
NU	660034	ANHIDRASA CARBONICA B, ERITROCITARIA
NU	660035	ANTIBIOGRAMA
NU	660036	ANTIBIOGRAMA BACILO DE KOCH (7), ANTIBIOTICOS
NU	660040	ANTICUERPOS ANTIGLOMERULAR, (IFI)
NU	660041	ANTICUERPOS ANTIMEMBRANA BASAL, (IFI)
NU	660042	ANTICUERPOS ANTIMUSCULO LISO, (IFI)
NU	660043	ANTICUERPOS, CONTRA CEPA BACTERIANA AISLADA
NU	660044	ANTIC. ANTIFRACCION MICROSOMAL DE TIROIDES (IFI)
NU	660046	ANTICUERPOS ANTITIROGLOBULINA
NU	660049	ANTIDESIRRIBONUCLEASA, ADNEASA - ANTI DNA
NU	660050	ANTIESTAFILOLISINA
NU	660051	ANTIESTREPTOLISINAS "O" (ASTO - AELO)
NU	660052	ANTIESTREPTOQUINASA
NU	660054	ANTIHALURONIDASA
NU	660055	ANTIMITOCONDRIALES, ANTICUERPOS
NU	660056	ANTINUCLEARES ANTICUERPOS - FAN
NU	660057	ANTITRIPSINA, ALFA 1 - (POR I.D. - CUANTITATIVA)
NU	660058	ANTITROMBINA III - CON CALIBRACIÓN DE 3 PUNTOS
NU	660059	ARSENICO
NU	660060	ASCORBICO, ACIDO
NU	660061	AUTOVACUNA
NU	660063	ANTICUERPOS ANTI HIV (ELISA)
NU	660064	ANTICUERPOS ANTI HIV (A.D.)
NU	660101	BACILOSCOPIA DIRECTA-ZIEHL NIELSEN (POR MUESTRA)
NU	660102	BACILOSCOPIA DIRECTA Y CULTIVO (POR MUESTRA)
NU	660103	BACILOSCOPIA, (IFI - POR MUESTRA)

<b>NOM</b>	<b>COD. PRESTAC.</b>	<b>DESCRIPCIÓN</b>
NU	660104	BACTERIOLOGIA, DIRECTA (COLORACIÓN DE GRAM)
NU	660105	BACTERIOLOGIA DIREC. -CULT. E IDENTIFICAC. DEL GERMEN
NU	660107	BARBITURICOS - URINARIOS
NU	660108	BENCE-JONES, PROTEINAS DE (POR CALENTAMIENTO)
NU	660109	BICARBONATO
NU	660110	BILIRRUBINEMIA TOTAL, DIRECTA E INDIRECTA
NU	660111	BILIRRUBINURIA
NU	660131	CADENA LIVIANA KAPPA Y LAMBDA - SÉRICO O URINARIO
NU	660132	CADMIO - URINARIO
NU	660133	CALCEMIA TOTAL
NU	660134	CALCIO IONICO
NU	660135	CALCIO, PRUEBA DE LA SOBRECARGA.
NU	660136	CALCIO - URINARIO
NU	660137	CALCITONINA - SÉRICA (RIE)
NU	660138	CALCULO - URINARIO
NU	660139	CARBONICO, ANDHIDRICO - (PCO2)
NU	660140	CARIOTIPO, MAPA CROMOSOMICO
NU	660141	CAROTENO BETA - SÉRICO
NU	660143	CATECOLAMINAS (ADRENALINA Y NORADRENALINA)
NU	660144	CEA - ANTIGENO CARCINOEMBRIOGENICO (RIE)
NU	660148	CELULAS NEOPLASICAS - LIQ., EXUDADOS, TRASUDADOS
NU	660150	CEREBROSIDOS (CROMATOGRÁFICO)
NU	660151	CERULOPLASMINA
NU	660152	CETOGENOESTEROIDES - URINARIOS
NU	660154	CETONEMIA
NU	660157	17 - CETOESTEROIDES NEUTROS TOTALES
NU	660158	17-CETOESTEROIDES PR./RESP. DE LOS, A ESTIM. C/ACTH.
NU	660159	17-CETOESTEROIDES PR./RESP.INHIBIC. C/DEXAMETASONA
NU	660160	17-CETOESTEROIDES PR./RESP.INHIB.C/DEXAM.Y EST.GO. C.
NU	660161	17-CETOESTEROIDES Y 17-HIDROXIC.PRUEB/RESP. ESTIM.ACTH
NU	660164	CITOLOGIA EXFOLIAT. - VAGINAL HORMONAL(POR C/MUESTRA)
NU	660167	CITRICO, ACIDO - LÍQUIDO SEMINAL
NU	660168	COLORO - SÉRICO
NU	660169	COAGULACION, TIEMPO DE
NU	660170	COAGULO, RETRACCION DEL
NU	660171	COAGULOGRAMA
NU	660172	COBRE - SÉRICO
NU	660173	COCAINA (INMUNOCROMATOGRAFÍA / CROMATOGRÁFICO)
NU	660174	COLESTEROL TOTAL
NU	660176	COLONIAS, RECUENTO DE
NU	660177	COMPATIBILIDAD - SANGRE MATERNA
NU	660178	COMPATIBILIDAD MATRIMONIAL - SANGUÍNEA EN CÓNYUGES
NU	660179	COMPLEMENTO, ACTIVIDAD TOTAL
NU	660180	COMPLEMENTO, VALORACION INMUNOQUIMICA
NU	660181	CONCENTRACION DE LIQUIDOS BIOLOGICOS
NU	660182	CONCENTRACION PRUEBA DE LA FUNCION RENAL
NU	660184	COOMBS DIRECTA, PRUEBA DE
NU	660186	COOMBS INDIRECTA O VARIEDAD D
NU	660187	COPROCULTIVO
NU	660188	COPROPORFIRINAS - MATERIA FECAL

<b>NOM</b>	<b>COD. PRESTAC.</b>	<b>DESCRIPCIÓN</b>
NU	660189	CORTISOL (RIE)
NU	660190	CREATINQUINASA-CPK
NU	660191	CREATINA - SÉRICA O URINARIA
NU	660192	CREATININA - SÉRICA O URINARIA
NU	660193	CREATININA, CLEARENCE DE DEPURACION
NU	660194	CRIOAGLUTININA
NU	660195	CRIOGLOBULINAS
NU	660196	CROMATINA SEXUAL
NU	660241	CHAGAS, AGLUTINACION DIRECTA
NU	660242	CHAGAS, HEMOAGLUTINACION INDIRECTA
NU	660243	CHAGAS, INMUNOFLUORESCENCIA - ELISA
NU	660244	CHAGAS, PARASITEMIA
NU	660245	CHAGAS, SEROLOGIA-CONFIRMAT. (HAI Y ELISA O HAI E IFI)
NU	660261	DAVIDSON DIFERENCIAL PRUEBA
NU	660262	DEHIDROEPIANDROSTERONA, SULFATO - DHEA-S
NU	660263	DERMATOFITOS, INTRADERMORREACCION
NU	660264	DESCARTABLE, MATERIAL COMPLEMENTARIO (DMC)
NU	660266	DILUCION, PRUEBA DE LA FUNCION RENAL
NU	660268	DIGOXIN (RIE)
NU	660269	DISACARIDASAS
NU	660272	DOMICILIO EN RADIO URBANO - HASTA 2 KM
NU	660273	DOMICILIO FUERA DE RADIO URBANO O MAS DE 2 KM
NU	660293	EMBARAZO, REAC. INMUNOLOGICA PARA.
NU	660295	EOSINOFILOS, RECUENTO DE
NU	660296	ERITROBLASTOS, PORCENTAJE DE
NU	660297	ERITROSEDIMENTACION
NU	660298	ESPERMOGRAMA BASICO
NU	660299	ESTRICNINA - LIQUIDOS BIOLOGICOS
NU	660300	ESTRADIOL E2 SERICO (RIE)
NU	660301	ESTRIOL, URINARIO
NU	660302	ESTRIOL SERICO (RIE)
NU	660304	ESTROGENOS TOTALES (RIE)
NU	660305	ESTRONA SERICA (RIE)
NU	660307	ETANOL, TOXICO - SANGUÍNEO O URINARIO
NU	660308	EUGLOBULINAS, TEST DE
NU	660309	EXUDADO NASOFARINGEO, CULTIVO
NU	660331	FACTOR DE COAGULACION V
NU	660332	FACTOR DE COAGULACION VII
NU	660333	FACTOR DE COAGULACION VIII
NU	660334	FACTOR DE COAGULACION IX
NU	660335	FACTOR DE COAGULACION X
NU	660336	FACTOR DE MIGRACION LINFOCITARIA -MIF-
NU	660337	FENILALANINA
NU	660338	FENILALANINA, SCREENING NEONATAL
NU	660340	FENILPIRUVICO, ACIDO - URINARIO (CUALITATIVO)
NU	660342	FENOTIAZINAS
NU	660343	FERREMIA
NU	660344	FIBRINOGENO, PRODUCTOS DE DEGRADACION-PDF-PLASM.
NU	660345	FIBRINOGENO EN SANGRE
NU	660349	FISICO QUIMICO, EXAMEN, LIQ. EXUDADOS, TRASUDADOS

<b>NOM</b>	<b>COD. PRESTAC.</b>	<b>DESCRIPCIÓN</b>
NU	660350	FLUOREMIA
NU	660351	FLUORURIA
NU	660352	FOLICO ACIDO
NU	660353	FONDO OSCURO
NU	660354	FORMULA LEUCOCITARIA
NU	660355	FOSFATASA ACIDA PROSTATICA - EFM
NU	660356	FOSFATASA ACIDA TOTAL - EFM
NU	660357	FOSFATASA ALCALINA
NU	660358	FOSFATASA ALCALINA CITOQUIMICA-GOMORI
NU	660359	FOSFATASA ALCALINA CITOQUIMICA-KAPLOW
NU	660360	FOSFATASA ALCALINA TERMOESTABLE
NU	660361	FOSFATASA ALCALINA ISOENZIMAS
NU	660362	FOSFATEMIA
NU	660363	FOSFATURIA
NU	660364	FOSFO-HEXOSA-ISOMERASA
NU	660365	FOSFOLIPIDOS
NU	660366	FOSFORO, CLEARENCE, DEPURACION DE
NU	660367	FOSFORO REABSORCION TUBULAR DE
NU	660368	FRAGMENTO FAB FC
NU	660369	FREI, INTRADERMOREACCION DE
NU	660370	FSH, HORMONA FOLICULO ESTIMULANTE (RIE)
NU	660371	FTA/ABS (IFI - ELISA) SIFILIS Y TPHA
NU	660373	FUNCIONAL EXAMEN-MATERIA FECAL.
NU	660401	GALACTOSA PRUEBA DE LA
NU	660402	GALACTOSEMIA
NU	660403	GALACTOSURIA
NU	660404	GASES EN SANGRE, PCO2 Y PO2
NU	660405	GASTRINA SERICA (RIE)
NU	660408	GLOBULOS BLANCOS RECUENTO Y FORMULA-MATERIA FECAL
NU	660409	GLOBULOS BLANCOS, RECUENTO DE
NU	660410	GLOBULOS ROJOS, RECUENTO DE
NU	660411	GLUCAGON
NU	660412	GLUCEMIA
NU	660413	GLUCEMIA PRUEBA DE SOBRECARGA (X2-2 DETERMINACIONES)
NU	660415	GLUCOGENO, CITOQUIMICO
NU	660416	GLUCOPROTEINOGRAMA
NU	660417	GLUCOSA 6-FOSFATO-DEHIDROGENASA
NU	660418	GLUCOSA 6-FOSFATO
NU	660419	GLUTAMATO DEHIDROGENASA
NU	660420	GLUTAMIL TRANSPEPTIDASA.
NU	660422	GLUTATION REDUCTASA
NU	660428	GONOCOCOS POR INMUNOFLUORESCENCIA
NU	660430	GRAHAM TEST
NU	660432	GRASA MATERIA FECAL CUANTITATIVO (VAN DE KAMER)
NU	660433	GRUPO SANGUINEO Y FACTOR RH
NU	660463	HAPTOGLOBINA.
NU	660464	HEINZ, CUERPOS DE (TINCIÓN)
NU	660465	HEMATIES, RESISTENCIA GLOBULAR OSMOTICA
NU	660466	HEMATOCRITO
NU	660467	HEMOAGLUTINOGENOS A2 (C/U)



<b>NOM</b>	<b>COD. PRESTAC.</b>	<b>DESCRIPCIÓN</b>
NU	660468	HEMOCULTIVO, AEROBIOS (C/U)
NU	660470	HEMOGLOBINA, DOSAJE DE
NU	660471	HEMOGLOBINA, ELECTROFORESIS
NU	660472	HEMOGLOBINA - PLASMÁTICA
NU	660474	HEMOGLOBINA ALCALI-RESISTENTE
NU	660475	HEMOGRAMA
NU	660476	HEMOLISINAS EN CALIENTE, TITULACION
NU	660477	HEMOLISINAS EN FRIO, EXCL.ANTI.DE DONATH
NU	660478	HEMOPEXINA (ID - CUANTITATIVA)
NU	660479	HEMOSIDERINA, INVESTIG. HISTOQUIMICA
NU	660480	HEPARINA RESISTENCIA A LA (IN VITRO)
NU	660481	HEPATOGRAMA
NU	660483	HIDATIDOSIS (HAI)
NU	660484	HIDATIDOSIS, AC. ANTI-
NU	660485	HIDRATOS DE CARBONO, CROMATOGRAFIA - URINARIOS
NU	660486	17- HIDROCORTICOIDES - URINARIOS
NU	660487	HIDROXINDOLACETICO, ACIDO
NU	660488	HIDROXIPROLINA - URINARIA
NU	660489	HIPERHEPARINEMIA
NU	660490	HISTOPLASMINA
NU	660492	HOMOGENTISICO, ACIDO - URINARIO
NU	660493	HUBBNER, TEST DE
NU	660494	HUDDLESSON REACCION DE (ROSA DE BENGALA -BRUCELOSIS)
NU	660531	MYCOBACTERIUM, IDENTIFICACION
NU	660532	IDENTIFICACION SEROLOGICA DE GERMENES
NU	660534	INDOXILEMIA
NU	660535	INMUNOELECTROFORESIS
NU	660536	INMUNOELECTROFORESIS LIQUIDOS BIOLOGICOS
NU	660537	INMUNOGLOBULINA A.
NU	660538	INMUNOGLOBULINA D.
NU	660539	INMUNOGLOBULINA E (RIE)
NU	660540	INMUNOGLOBULINA G.
NU	660541	INMUNOGLOBULINA M.
NU	660542	INULINA CLEARANCE
NU	660543	INSULINA (RIE)
NU	660546	IONOGRAMA SERICO
NU	660547	IONOGRAMA URINARIO
NU	660548	ISOCITRICO DEHIDROGENASA
NU	660591	LACTAMINICO ACIDO
NU	660592	LACTICO ACIDO ENZIMATICO
NU	660593	LACTICO ACIDO EN MATERIA FECAL
NU	660594	LACTICO DEHIDROGENASA LDH
NU	660596	LACTICO DEHIDROGENASA ISOENZIMAS -LDH ISOENZIMAS
NU	660597	LACTOGENO PLACENTARIO/SOMATOMAMOTROFINA (RIE)
NU	660598	LATEX ARTRITIS REUMATIODE
NU	660599	LATEX TEST DE, PARA ARTRITIS REUMATOIDE (SEMI-CUANTIT.)
NU	660600	LEPTOSPIRAS - INVESTIGACION DE
NU	660602	TRICHINOSIS - INVESTIGACION DE
NU	660603	LAZO, PRUEBA DE
NU	660606	LEUCINAMINOPEPTIDASA

<b>NOM</b>	<b>COD. PRESTAC.</b>	<b>DESCRIPCIÓN</b>
NU	660607	LEUCOAGLUTINACION INHIBICION DE
NU	660608	LEUCOAGLUTININAS, METODO DIRECTO
NU	660609	LEUCOPRECIPITINAS
NU	660610	LEVULINICO, ACIDO DELTA-AMINO
NU	660611	LEVULINICO, DELTA DEHIDRATASA.
NU	660612	LH - HORMONA LUTEINIZANTE (RIE)
NU	660613	LIPASA - SÉRICA
NU	660615	LIPIDOGRAMA ELECTROFORETICO
NU	660616	LIPIDOS, CROMOTAGRAFIA EN CAPA DELGADA
NU	660618	LIPOPROTEINLIPASA
NU	660619	LIQUIDO CEFALORRAQUIDEO, FCO-QCO - CITOLÓGICO
NU	660620	LIQUIDO DE PUNCION, EXAMEN FCO-QCO - CITOLÓGICO
NU	660621	LISINA-VASOPRESINA TEST
NU	660622	LISTERIAS (IFI - ELISA)
NU	660623	LITIO, ISE-IÓN SELEC.-FOTOM. DE LLAMA O FOTOM. DE EMIS.
NU	660624	LITIO, (POR ABSORCIÓN ATÓMICA - A.A.)
NU	660652	MACROGLOBULINA ALFA 2, (INMONUDIF. CUANTITATIVA)
NU	660653	MAGNESIO SERICO
NU	660654	MAGNESIO EN ORINA
NU	660656	MANTOUX INTRADERMO-REACCION DE (PPD)
NU	660657	MEDULOGRAMA
NU	660658	MELANINA URINARIA
NU	660660	MERCURIO - SÉRICO O URINARIO
NU	660662	METANEFRIAS
NU	660663	METANOL URINARIA
NU	660664	MICOLOGIA, DIRECTO O COLORACION
NU	660665	MICOLOGIA, CULTIVO E IDENTIFICACION
NU	660667	MOCO CERVICAL CRISTALIZACION DE
NU	660668	MOCO NASAL,PH Y CITOLOGICO
NU	660669	MONONUCLEOSIS (AGLUTINACIÓN-TEST DE LÁTEX O MONOTEST)
NU	660670	MONONUCLEOSIS, HEMOAGLUTINACION (P.B.)
NU	660671	MONONUCLEOSIS
NU	660672	MONOXIDO DE CARBONO
NU	660673	MORFINA OPIACEOS, DERIVADOS EN LIQUIDOS BIOLOGICOS
NU	660674	MUCOPOLISACARIDOS, CROMATOLOGRAFIA-CUALITATIVO
NU	660675	MUCOPROTEINAS
NU	660702	NUCLEOTIDASA - 5' N
NU	660711	ORINA COMPLETA
NU	660713	OROSOMUCOIDE, INMUNODIFUSION CUANTITATIVA
NU	660714	OSMOLARIDAD CLEARANCE (SANGRE - ORINA)
NU	660715	OSMOLARIDAD, SUERO
NU	660716	OXIGENO, PO2 - SANGRE ARTERIAL
NU	660732	PAPANICOLAU ENDOCERVICAL
NU	660734	PAPANICOLAU, EXOCERVICAL
NU	660736	PARASITOLOGICO SERIADO
NU	660737	PARASITOS HEMATICOS
NU	660738	PARASITOS SUPERIORES
NU	660739	PARATHORMONA - PTH (RIE)
NU	660740	PEROXIDASAS TINCION
NU	660741	PH - LIQUIDOS BIOLOGICOS

NOM	COD. PRESTAC.	DESCRIPCIÓN
NU	660742	PH - SANGUINEO (TITULACION)
NU	660743	PIRUVATO-QUINASA
NU	660744	PIRUVICO, ACIDO ENZIMATICO
NU	660745	PLAQUETARIOS, FACTORES
NU	660746	PLAQUETAS, RECUENTO DE
NU	660747	PLASMA RECALCIFICADO, TIEMPO DE
NU	660748	PLASMINOGENO (IDR)
NU	660749	PLOMO SERICO O URINARIO
NU	660751	PORFIRINAS O UROPORFIRINAS URINARIO
NU	660752	PORFOBILINOGENO (CUALITATIVO) URINARIO
NU	660753	POTASEMIA
NU	660754	POTASURIA
NU	660755	PREGNANODIOL
NU	660756	PREGNANTRIOL
NU	660758	PROGESTERONA - PG (RIE)
NU	660759	PROLACTINA (RIE)
NU	660760	PROTEICO, CLEARENCE
NU	660761	PROTEINA C REACTIVA - PCR (CUALITATIVA)
NU	660762	PROTEINA C REACTIVA - PCR (SEMI-CUANTITATIVA)
NU	660763	PROTEINAS TOTALES
NU	660764	PROTEINOGRAMA (ACETATO)
NU	660766	PROTEINOGRAMAS LIQUIDOS BIOLOGICOS
NU	660767	PROTEINURIA
NU	660768	PROTOPORFIRINAS
NU	660769	PROTROMBINA, CONSUMO DE
NU	660770	PROTROMBINA, RIN
NU	660771	PROTROMBINA, TIEMPO DE
NU	660772	PSEUDOCOLINESTERASA (CHE) O BUTIRILCOLINESTERASA
NU	660801	QUIMIOTRIPSINA.
NU	660812	RENINA - ANGIOTENSINA (RIE)
NU	660813	RH FACTOR - GRUPO SANGUINEO
NU	660814	RH FACTOR C GRANDE
NU	660815	RH FACTOR C CHICA
NU	660816	RH FACTOR E GRANDE
NU	660817	RH FACTOR E CHICA
NU	660818	RETICULOCITOS RECUENTO DE
NU	660820	ROSSE RAGAN PRUEBA DE
NU	660831	SALICILATOS
NU	660832	SALMONELLA ANTICUERPOS (IFI - ELISA)
NU	660833	SANGRE OCULTA MATERIA FECAL
NU	660834	SECRETINA TEST DE LA
NU	660835	SEROTONINA SERICA (RIE)
NU	660837	SIDEROFILINA CAPACIDAD DE SATURACION.
NU	660838	SIMS HUBBNER TEST DE
NU	660839	SODIO - SERICO O URINARIO
NU	660841	SOMATOTROFINA (RIE)
NU	660845	SORBITOL DEHIDROGENASA
NU	660846	SUPTIPO HEMOGLOBINA A2, DETERMINACION
NU	660847	SUDOR TEST DE
NU	660848	SULFAS DE SANGRE

<b>NOM</b>	<b>COD. PRESTAC.</b>	<b>DESCRIPCIÓN</b>
NU	660862	TALIO URINARIO
NU	660863	TESTOSTERONA (RIE)
NU	660864	THORN PRUEBA DE
NU	660865	TSH - TIROTROFINA (RIE)
NU	660866	TIROXINA TOTAL T4 (RIE)
NU	660867	TIROXINA EFECTIVA T4 LIBRE (RIE)
NU	660868	TOLBUTAMIDA PRUEBA DE
NU	660869	TOXOPLASMOSIS FIJACION DE COMPLEMENTO
NU	660870	TOXOPLASMOSIS HEMOAGLUTINACION
NU	660871	TOXOPLASMOSIS (IFI)
NU	660872	TOXOPLASMOSIS REACCION DE SABIN FELDMAN
NU	660873	TRANSAMINASA GLUTAMICO OXALACETICA
NU	660874	TRANSAMINASA GLUTAMICO PIRUVICA.
NU	660875	TRANSFERRINA, INMUNODIFUSION RADIAL
NU	660876	TRIGLICERIDOS
NU	660877	TRIIODOTIRONINA T3 UPTAKE (RIE)
NU	660878	TRIIODOTIRONINA TOTAL T3 (RIE)
NU	660879	TROMBINA PRUEBA DE GENERACION DE LA
NU	660880	TROMBINA TIEMPO DE
NU	660887	TROMBOPLASTINA, TIEMPO DE (KPTT-TTPC).
NU	660901	UREA, CLEARENCE
NU	660902	UREA, SÉRICA
NU	660903	URETRAL EXUDADO, DIRECTO Y CULTIVO
NU	660904	URICO, ACIDO -SERICO
NU	660905	URICO, ACIDO - URINARIO (URICOSURIA)
NU	660907	UROCITOGRAMA, UNA MUESTRA
NU	660911	UROCULTIVO (MODULO)
NU	660931	VAGINAL, EXUDADO O FLUJO, DIRECTO Y CULTIVO
NU	660932	VANILLIN MANDELICO ACIDO - URINARIO (HPLC)
NU	660933	VDRL / USR CUALITATIVA
NU	660934	VDRL / USR CUANTITATIVA
NU	660935	VARIANTE BACTERIANA
NU	660936	VERONAL, PRUEBA DEL
NU	660937	VITAMINA A
NU	660938	VITAMINA B 12
NU	660939	VITAMINA E
NU	660940	VOLEMIA, RADIOQUIMICO
NU	660953	WIDAL, REACCION DE
NU	660971	XILOSA-D PRUEBA DE LA.
NU	660981	ZINC ERITROCITARIO - PROTOFORFIRINA
NU	660982	ZINC SERICO
NU	661000	ANTIGENO PROSTATICO TOTAL/LIBRE PSA TOTAL
NU	661020	CHLAMYDIAS PNEUMONAIE, AC. ANTI-IGG
NU	661025	CITOMEGALOVIRUS, AC. ANTI-IGG
NU	661030	CITOMEGALOVIRUS, AC. ANTI-IGM
NU	661035	COLESTEROL HDL
NU	661040	COLESTEROL LDL
NU	661045	CPK-MB (CREATINFOSFOQUINASA, ISOENZIMA MB)
NU	661050	DROGAS DE ABUSO SCREENING (C/U)
NU	661055	EPSTEIN BARR, AC. IGG/TOTALES ANTI- (VCA IGG)

NOM	COD. PRESTAC.	DESCRIPCIÓN
NU	661060	EPSTEIN BARR, AC. IGM ANTI- (VCA IGM)
NU	661065	FRUCTOSAMINA
NU	661070	HEMOGLOBINA GLICOSILADA (HB A1C)
NU	661080	HEPATITIS B, AC. IGG ANTI- (HBC - IGG)
NU	661085	HEPATITIS B, ANTÍGENO E (AG. HBE)
NU	661086	HEPATITIS B, ANTÍGENO DE SUPERFICIE (AG.HBS)
NU	661095	HEPATITIS C, AC. IGG ANTI (HCV AC. IGG)
NU	661100	HIDATIDOSIS, (ARCO 5 - DOBLE INMUNOELECTROFORESIS)
NU	661130	MICROALBUMINURIA
NU	661134	MONITOREO DE FARMACOS PARA ENF. CRONICAS (ANTICONVUL.)
NU	661135	MONITOREO DE FARMACOS P/ENF.CRONICAS ANTICONVULSIVANTES
NU	661136	MONITOREO DE FARMACOS P/ENF.CRONICAS(CAFEINA-LAMOTRIG.)
NU	661140	MYCOPLASMA PNEUMONIAE AC ANTI-IGG
NU	661142	PREPARACION DE SANGRE A TRANSFUNDIR (MOD.TRANSFUSIONAL)
NU	661145	RUBEOLA ANTICUERPOS IGG
NU	661150	RUBEOLA ANTICUERPOS IGM
NU	661170	SUBUNIDAD BETA GONADOTROFINA CORION. CUALIC.HCG O BHCG
NU	661175	SUBUNIDAD BETA DE GONADOTROFINA CORIONICA CUANTITATIVA
NU	661180	TEST RAPIDO DE FAUCES P/STREPTOCOCCUS BETA-HEM. GRUPO A
NU	661185	TESTOSTERONA BIODISPONIBLE
NU	661190	TIROTROFINA ULTRASENSIBLE (TSH-ULTRASENSIBLE)
NU	661196	SCREENING NEONATAL X 6 (TSH, FEN Y TIR-BIOT,GAL Y 17HO)
NU	661200	URGENCIAS
NU	662001	ABC-ACTO BIOQUIMICO COMPLEMENTARIO
NU	662008	ACANTHAMOEBA SPP.
NU	662011	ACAROS Y ARTRÓPODOS, INVESTIGACIÓN DE VECTORES
NU	662017	ACETILCOLINA
NU	662034	ACETILCOLINESTERASA ERITROCITARIA
NU	662042	ACETILCOLINESTERASA - SÉRICA
NU	662051	ACETONA CUANTITATIVA, SÉRICA
NU	662059	ACETONA CUANTITATIVA, URINARIA
NU	662085	ACIDO 5 HIDROX-INDOL ACETICO (HPLC)
NU	662093	ACIDO ACETOACETICO
NU	662102	ACIDO ALFA CETONICO
NU	662111	ACIDO BETA HIDROXIBUTIRICO
NU	662120	CITRATURIA (ACIDO CITRICO - URINARIO)
NU	662128	ACIDO FENIL ACETICO (AFA)
NU	662136	ACIDO FENIL GLIOXILICO
NU	662153	ACIDO FOLICO, INTRAERITROCITARIO
NU	662162	ACIDO FORMICO
NU	662181	ACIDO FUROICO
NU	662183	ACIDO GLUTAMICO
NU	662187	ACIDO HIPURICO, URINARIO
NU	662205	ACIDO HOMOVANILICO - HVA
NU	662222	ACIDO INDOLACETICO, 5 HIDROXI-3-METIL
NU	662236	ACIDO LACTICO - LCR
NU	662239	ACIDO LACTICO - URINARIO
NU	662247	ACIDO LISERGICO (LSD)
NU	662256	ACIDO MANDELICO
NU	662264	ACIDO METIL HIPURICO

<b>NOM</b>	<b>COD. PRESTAC.</b>	<b>DESCRIPCIÓN</b>
NU	662273	ACIDO METIL MALONICO
NU	662277	ACIDO MUCONICO
NU	662296	ACIDO OXALICO - SÉRICO
NU	662299	ACIDO OXALICO, URINARIO (2/12/24 HS)
NU	662316	ACIDO PIRUVICO, SERICO
NU	662328	ACIDO SALICILICO, SÉRICO
NU	662330	ACIDO SALICILICO, URINARIO
NU	662341	ACIDO SIALICO
NU	662350	ACIDO TIOGLICOLICO
NU	662358	ACIDO TRICLOROACETICO
NU	662379	ACIDOS GRASOS NO ESTERIFICADOS (NEFA)
NU	662417	ADENOSIN DEAMINASA - LCR
NU	662418	ADENOSIN DEAMINASA - LÍQUIDO PLEURAL
NU	662427	ADENOVIRUS, AC. IGG O TOTALES, ANTI-
NU	662435	ADENOVIRUS, AC. IGM, ANTI-
NU	662444	ADENOVIRUS, AG.
NU	662461	ALDOSTERONA - URINARIA
NU	662555	ALFA GLUCOSIDASA NEUTRAL
NU	662563	ALFA NITROSO BETA NAFTOL, PRUEBA DE
NU	662572	ALPRAZOLAM
NU	662587	ALUMINIO - PELO
NU	662589	ALUMINIO - SÉRICO
NU	662591	ALUMINIO - URINARIO
NU	662606	AMIKACINA
NU	662630	AMINOACIDOS - URINARIOS (CUALITATIVO)
NU	662649	AMONIO - URINARIO
NU	662666	ANDROSTENEDIOL GLUCURONIDO (ALFA DIOL GLUCURONIDO)
NU	662675	ANDROSTENODIONA, DELTA 4-
NU	662717	ANTIGENOS BACTERIANOS,SCREENING (HAEMOF. INFL., NEIS.,)
NU	662730	ANTIGENO PROSTATICO ESPECIFICO, COMPLEJADO, PSA C
NU	662734	ANTIGENO PROSTATICO ESPECIFICO, LIBRE+TOTAL (PSA-L+T)
NU	662780	ANTIMONIO - SÉRICO
NU	662782	ANTIMONIO - URINARIO
NU	662803	ANTITROMBINA III FUNCIONAL
NU	662810	APOLIPROTEINA A (APOA)
NU	662811	APOLIPOPROTEINAS, A O B (C/U)
NU	662846	ASPERGILLIUS, AC. ANTI
NU	662852	AUTOHEMÓLISIS, PRUEBA DE
NU	662854	BACILUS ANTHARACIS, CULTIVO Y TIPIFICACIÓN
NU	662876	BANDEO NOR
NU	662896	BARIO - SÉRICO
NU	662897	BARIO - URINARIO
NU	662963	BERILIO - SÉRICO
NU	662965	BERILIO - URINARIO
NU	662980	BETA 2 GLICOPROTEINA, AC. IGA ANTI-
NU	662982	BETA 2 GLICOPROTEINA, AC. IGG ANTI-
NU	662984	BETA 2 GLICOPROTEINA, AC. IGM ANTI-
NU	663051	BETA LACTAMASA (B-LACTAMASA)
NU	663068	BIOTINIDAZA, CONFIRMATORIO
NU	663153	BROMURO - SÉRICO

NOM	COD. PRESTAC.	DESCRIPCIÓN
NU	663158	BRUCELAS, TEST DE WRIGHT
NU	663159	BRUCELAS, TEST DE WRIGHT, CON 2-MERCAPTOETANOL (W-2ME)
NU	663162	BRUCELOSIS (IFI)
NU	663170	BRUCELOSIS (FIJACIÓN DE COMPLEMENTO)
NU	663179	BRUCELOSIS, AC. IGG O TOTALES ANTI-
NU	663187	BRUCELOSIS, AC. IGM ANTI-
NU	663190	BRUCELOSIS, AC. INCOMPLETOS ANTI-
NU	663213	BUFOTENINA
NU	663257	CADENA LIVIANA KAPPA Y LAMBDA, LIBRE -SERICO O URINARIO
NU	663262	CADMIO - PELO
NU	663264	CADMIO - SANGUÍNEO
NU	663290	CALCIO - PELO
NU	663292	CALCIO - SALIVA
NU	663307	CALCULO - BILIAR, SALIVAL (ESTUDIO CRISTALOGRAFICO)
NU	663316	CAMPYLOBACTER SPP, CULTIVO
NU	663318	CAMPYLOBACTER SPP, DIRECTO (ELISA)
NU	663320	CAMPYLOBACTER SPP, DIRECTO (MICROSCOPIA)
NU	663324	CANDIDA ALBICANS, AC. TOTALES
NU	663362	CARBAMAZEPINA, EPOXIDO DE (HPLC)
NU	663375	CARBOXIHEMOGLOBINA
NU	663384	CARDIOLIPINAS, AC. IGA ANTI-
NU	663392	CARDIOLIPINAS, AC. IGG ANTI-
NU	663401	CARDIOLIPINAS, AC. IGM ANTI-
NU	663478	CATECOLAMINAS - LCR
NU	663529	CD69/CD56 POSITIVAS
NU	663546	CELULAS LE
NU	663563	CENTROMERO, AC. ANTI-
NU	663572	CHAGAS, AC. IGM ANTI- (IFI)
NU	663576	CHAGAS, AC. TOTALES ANTI- (ELISA)
NU	663589	CHLAMYDIA PNEUMONIAE, AC. IGM ANTI-
NU	663598	CHLAMYDIA PSITACCI, AC. IGG ANTI-
NU	663606	CHLAMYDIA PSITACCI, AC. IGM ANTI-
NU	663623	CHLAMYDIA TRACHOMATIS, AC. IGG ANTI-
NU	663632	CHLAMYDIA TRACHOMATIS, AC. IGM ANTI-
NU	663640	CHLAMYDIA TRACHOMATIS, AG.
NU	663666	CIANUROS
NU	663683	CISTINA
NU	663751	CLEMENTS, PRUEBA DE
NU	663762	CLOSTRIDIUM DIFFICILE, TOX. (A+B)-MAT. FEC.INMUNOCROMAT
NU	663786	COLBATO, PLASMÁTICO
NU	663788	COBALTO - URINARIO
NU	663814	COBRE - ERITROCITARIO
NU	663820	COBRE - URINARIO
NU	663910	COLESTEROL NO HDL
NU	663960	COPROPORFIRINAS - ERITROCITARIAS
NU	663982	CORPUSCULOS METACROMATICOS - URINARIO
NU	663994	CORRECCION C/PLASMA NORMAL - APTT
NU	663996	CORRECCION C/PLASMA NORMAL - TP
NU	664008	CORTISOL LIBRE - URINARIO (CLU)
NU	664012	CORTISOL - SALIVAL

NOM	COD. PRESTAC.	DESCRIPCIÓN
NU	664033	COTININA - SÉRICA
NU	664035	COTININA - URINARIA
NU	664068	COXSACKIE VIRUS A, 2-7-9, AC. ANTI- (C/U)
NU	664076	COXSACKIE VIRUS B, 1-2-3-4-5-6, AG. (C/U)
NU	664085	COXSACKIE VIRUS B, 1-2-3-4-5-6, AC. ANTI- (POOL)
NU	664093	COXSACKIE VIRUS B, 1-2-3-4-5-6, AC. ANTI- (C/U)
NU	664102	COXSACKIE VIRUS B, 1-2-3-4-5-6 AC. IGM ANTI- (C/U)
NU	664110	CRIOCRITO
NU	664119	CRIOFIBRINOGENO
NU	664132	CROMO - PELO
NU	664134	CROMO - SÉRICO
NU	664136	CROMO - URINARIO
NU	664256	CRYPTOSPORIDIUM SP,
NU	664266	CRYPTOCOCCUS NEOFORMANS, AG. (MICROSCOPIA-TINTA CHINA)
NU	664290	CUERPOS REDUCTORES
NU	664384	DESIPRAMINA
NU	664444	DIMETOXIFENILETILAMINA, 3,4- (DMFA)
NU	664503	DOPAMINA, TOTAL - SÉRICA
NU	664512	DOPAMINA LIBRE - URINARIA
NU	664521	DOXEPINA
NU	664546	ECHINOCOCCUS GRANULOSOS, AC. IGG ANTI-
NU	664549	ECHINOCOCCUS GRANULOSOS, AC. IGM ANTI-
NU	664563	ECHO COXSACKIE, 1-6 AC. IGG ANTI-
NU	664566	ECHO COXSACKIE, 1-6 IGM
NU	664590	ECTOPARASITOS, BUSQUEDA E IDENTIFICACION.
NU	664743	ESPERMOGRAMA, CELULAS REDONDAS EN PLASMA SEMINAL
NU	664751	ESPERMOGRAMA, DE CONDENSACION NUCLEAR DE LA CROMATINA
NU	664777	ESPERMOGRAMA, GRADIENTE DE PERCOLL
NU	664785	ESPERMOGRAMA, HETEROGENEIDAD CROMATINICA (NARANJA DE .)
NU	664845	ESPERMOGRAMA, ESPERMATOZOIDE AC. ANTI- DIRECTO,MAR TEST
NU	664854	ESPERMOGRAMA, ESPERMATOZOIDE AC. ANTI- INDIRECTO,MAR T.
NU	664862	ESPERMOGRAMA, MORFOLOGIA DE KRUGER
NU	664897	ESPERMOGRAMA, PRUEBA DE SOBREVIDA ESPERMATICA
NU	664922	ESPERMOGRAMA, STRES TEST
NU	664965	ESPERMOGRAMA, TEST DE HIPERACTIVACION
NU	664982	ESPERMOGRAMA, TEST HIPOSMOTICO
NU	664999	ESTEATOCRITO (GRASAS - MATERIA FECAL)
NU	665008	ESTIRENO
NU	665016	ESTRADIOL BIODISPONIBLE
NU	665050	EUGLOBULINAS, LISIS DE (PRES Y POST-ISQUEMIA)
NU	665093	FACTOR REUMATOIDEO (NEFELOMETRÍA)
NU	665136	FENCICLIDINA - FENILCICLOHEXILPIPERIDINA - PCP (IFP)
NU	665144	FENILETILAMINA - FENETILAMINA - F.E.A.
NU	665213	FENOLES - URINARIOS
NU	665230	FERRITINA
NU	665319	FOSFATASA ACIDA LEUCOCITARIA
NU	665324	FOSFATASA ACIDA PROSTATICA (RIA)
NU	665332	FOSFATASA ACIDA TARTRATO RESISTENTE
NU	665335	FOSFATASA ACIDA TARTRATO RESISTENTE LEUC.
NU	665349	FOSFATASA ALCALINA OSEA (RIA)



NOM	COD. PRESTAC.	DESCRIPCIÓN
NU	665375	FOSFATIDIL COLINA, AC. IGG ANTI-
NU	665378	FOSFATIDIL COLINA, AC. IGM ANTI-
NU	665392	FOSFATIDIL GLICEROL, AC. IGG ANTI-
NU	665409	FOSFATIDIL INOSITOL, AC. IGG ANTI-
NU	665412	FOSFATIDIL INOSITOL, AC. IGM ANTI-
NU	665424	FOSFATIDIL SERINA, AC. IGA ANTI-
NU	665426	FOSFATIDIL SERINA, AC. IGG O AC. TOTALES ANTI-
NU	665428	FOSFATIDIL SERINA, AC. IGM ANTI-
NU	665443	FOSFOHEXOSA ISOMERASA, SÉRICA - PHI
NU	665452	FOSFOLIPIDOS, AC. IGG ANTI-
NU	665461	FOSFOLIPIDOS, AC. IGM ANTI-
NU	665465	FOSFOLIPIDOS, AC. TOTALES ANTI- (IGA, IGG, IGM)
NU	665478	FRUCTOSA, LÍQUIDO SEMINAL O SÉRICA O URINARIA
NU	665555	GENOTIPO DE RH (C/U)
NU	665563	GENTAMICINA
NU	665589	GLICEROL, SÉRICO
NU	665632	GLOBULINA LIGADORA DE ANDROGENOS Y ESTROGENOS (GLAE)
NU	665666	GLUTATION PEROXIDASA (GPO)
NU	665691	HAEMOPHILUS INFLUENZAE B, AG. - PLASMÁTICO
NU	665694	HAEMOPHILUS INFLUENZAE B, AG. - URINARIO
NU	665715	HAM, PRUEBA DE
NU	665743	HELICOBACTER PYLORI, AC. IGA ANTI-
NU	665751	HELICOBACTER PYLORI, AC. IGG ANTI-
NU	665760	HELICOBACTER PYLORI, AC. IGM ANTI-
NU	665780	HEMATIES, PRUEBA ELUSION ACIDA DE
NU	665797	HEMOCULTIVO AEROBIOS AUTOMATIZADO (C/U)
NU	665802	HEMOGLOBINA A1 (HB-A1) ELECTROFORESIS
NU	665811	HEMOGLOBINA A2 (HBA2)
NU	665820	HEMOGLOBINA FETAL
NU	665828	HEMOGLOBINA S
NU	665854	HEMOSIDERINURIA
NU	665939	HEPATITIS C, AC. ANTI- IGM - (RIA O ELISA)
NU	666037	HERPES SIMPLEX, 1/2 - (PCR)
NU	666040	HERPES SIMPLEX 1, AC. IGA ANTI-
NU	666042	HERPES SIMPLEX 1, AC. IGG O TOTALES ANTI-
NU	666050	HERPES SIMPLEX 1, AC. IGM ANTI-
NU	666059	HERPES SIMPLEX 2, AC. IGA ANTI-
NU	666067	HERPES SIMPLEX 2, AC. IGG O TOTALES ANTI-
NU	666076	HERPES SIMPLEX 2, AC. IGM ANTI-
NU	666084	HERPES SIMPLEX, AG.
NU	666136	HEXANO
NU	666144	HEXANODIONA, (2,5-)
NU	666161	HIDATIDOSIS, AC. IGG O TOTALES ANTI- (ELISA)
NU	666163	HIDATIDOSIS, AC. IGG O TOTALES ANTI- (IFI)
NU	666170	HIDATIDOSIS, AC. IGM ANTI- (ELISA)
NU	666173	HIDATIDOSIS, AC. IGM ANTI- (IFI)
NU	666183	HIDROCARBUROS ALIFATICOS
NU	666187	HIDROCARBUROS AROMATICOS
NU	666204	HIDROXIPIRENO
NU	666209	HIERRO, MÉDULA OSEA (MO) - TINCION DE PERLS.

NOM	COD. PRESTAC.	DESCRIPCIÓN
NU	666211	HIERRO, TINCION DE
NU	666213	HIERRO - URINARIO
NU	666247	HISTOPLASMA CAPSULATUM, AC. IGG ANTI-
NU	666255	HISTOPLASMA CAPSULATUM, AC. IGM ANTI-
NU	666275	HIV-P-24 (ANTIGENEMIA)
NU	666278	HIV-P-24- HIV 1 Y 2 (COMBO)
NU	666281	HIV - RESISTENCIA A ANTIRETROVIRALES
NU	666452	HOMOCISTEINA
NU	666455	HEMOCISTINA, ORINA
NU	666486	HOWELL, TEST (PLASMA RECALCIFICADO, TIEMPO DE)
NU	666585	IGA BC-LÁGRIMA-INMUNOGLOB. A BAJA CONCENT. EN LÁGRIMA
NU	666587	IGA BC-LCR-INMUNOGLOB. A BAJA CONCENT. EN LÍQ.CÉF.RAQU-
NU	666589	IGA BC - SALIVA - INMUNOGLOB. A BAJA CONCENT. EN SALIVA
NU	666597	IGE BC - INMUNOGLOBULINA E BAJA CONCENTRACIÓN
NU	666600	IGE BC-LÁGRIMAS-INMUNOGLOB. E BAJA CONCENT. EN LÁGRIMA
NU	666602	IGE BC-LCR-INMUNOGLOB. E BAJA CONC. EN LÍQ. CÉF. RAQU.
NU	666606	IGE ESPECIFICA - INMUNOGLOBULINA E ESPECIFICA
NU	666614	IGE RAST-INMUNOGLOB. E-PARA ANTIBIÓTICOS(INCL. PENIC.)
NU	666648	IGG - LCR - INMUNOGLOBULINA G EN LÍQ. CÉFALO RAQUÍDEO
NU	666666	IGM - INMUNOGLOBULINA M, ASOCIADA A PLAQUETAS
NU	666674	IGM, LCR - INMUNOGLOBULINA M, EN LÍQ. CÉFALO RAQUÍDEO
NU	666676	IGM - INMUNOGLOBULINA M BAJA CONCENTRACIÓN, EN SALIVA
NU	666700	INDICAN
NU	666708	INDICE DE INSULINO RESISTENCIA
NU	666711	INDICE DE FUNCION RENAL
NU	666713	INDICE DE LESION RENAL (ALBUMINA / CREATININA)-URINARIO
NU	666717	INDICE DE PRODUCCION RETICULOCITARIA
NU	666725	INFLUENZA A, ANTIGENO (AG.)
NU	666734	INFLUENZA A, AC. IGG ANTI-
NU	666742	INFLUENZA A, AC. IGM ANTI-
NU	666751	INFLUENZA B, AC. IGG ANTI-
NU	666760	INFLUENZA B, AC. IGM ANTI-
NU	666768	INFLUENZA B, ANTIGENO (AG.)
NU	666856	INMUNOMARCACION EN SANGRE PERIFERICA.
NU	666888	IODO, AZIDA PRUEBA
NU	666896	IONOGRAMA - MATERIA FECAL
NU	666898	IRREGULARES ANTICUERPOS, CUALITATIVO
NU	666905	ISLOTE LANGERHANS PANCREATICOS, AC. ANTI- (ICA)
NU	666925	KREMER, TEST DE
NU	666936	LACTOFERRINA
NU	666939	LACTOSA, TOLERANCIA A LA
NU	666956	LEGIONELLA PNEUMOPHILA, AC. IGG ANTI-
NU	666958	LEGIONELLA PNEUMOPHILA, AC. IGM ANTI-
NU	666990	LEPTOSPIRA, AC. ANTI- (ELISA / IFI)
NU	666999	LEPTOSPIRA, AC. ANTI- (HAI / MACROAGLUTINACIÓN)
NU	667013	LEPTOSPIRA (CULTIVO)
NU	667070	LEVETIRACETAM
NU	667170	LIPASA - URINARIA (LIPASURIA)
NU	667187	LIPOPROTEINA A - LP(A)
NU	667230	LISTERIA, CULTIVO

NOM	COD. PRESTAC.	DESCRIPCIÓN
NU	667235	LISTERIA MONOCITOGENES "O" Y "H"
NU	667240	LISTERIA MONOCITOGENES, AC. IGM ANTI-
NU	667272	LKM, AC. ANTI-
NU	667278	MACROAMILASA
NU	667284	MACRO CK
NU	667300	MAGNESIO - ERITROCITARIO
NU	667324	MALON DIALDEHIDO - TBARS
NU	667341	MANGANESO - SÉRICO
NU	667343	MANGANESO - URINARIO
NU	667392	METACUALONA
NU	667401	METADONA (FPIA)
NU	667409	METAHEMOGLOBINA
NU	667426	METANEFRINAS FRACCIONADAS
NU	667435	METANOL
NU	667443	METIL ETIL CETONA
NU	667460	METILENTETRAHIDROFOLATO REDUCTASA (MTHRT) - PCR
NU	667520	MICROSPORIDIA INVESTIGACION
NU	667530	MIELOPEROXIDADA, (CITOQUIMICA)
NU	667537	MIOCARDIO, AC. ANTI-
NU	667546	MIOGLOBINA - SÉRICA
NU	667550	MIOGLOBINA - URINARIA
NU	667580	MONOSACARIDOS (CROMATOGRFÍA)
NU	667597	MOPEG -3-METOXI 4-HIDROXI FENIL ETIL GLIC
NU	667614	MUCOSA GASTRICA, AC. ANTI- (CÉLULAS PARIETAL AC. - IFI)
NU	667631	MUSCULO ESTRIADO, AC. ANTI-
NU	667657	MYCOBACTERIA SP, HEMOCULTIVO
NU	667700	MYCOPLASMA - UREPLASMA, CULTIVO
NU	667708	MYCOPLASMA HOMINIS, CULTIVO - AISLAMIENTO
NU	667717	MYCOPLASMA PNEUMONIAE, AC. IGM ANTI-
NU	667725	MYCOPLASMA PNEUMONIAE, ANTIGENO (AG)
NU	667742	N,N-DIMETILTRIPTAMINA
NU	667751	NEONATAL, 17-HIDROXIPROGESTERONA (17-HO-PG-NEO)-SCREEN.
NU	667759	NEONATAL, BIOTINIDASA - SCREENING
NU	667768	NEONATAL, GALACTOSEMIA - SCREENING
NU	667773	NEONATAL, LEUCINA - SCREENING
NU	667777	NEONATAL, T.I.R. (TRIPSINA INMUNOREATIVA)-SCREENING
NU	667785	NEONATAL, T.S.H. - SCREENING
NU	667828	NIQUEL URINARIO
NU	667836	NITROGENO NO PROTEICO
NU	667845	NORMETANEFRINA - URINARIA
NU	667853	NORTRIPTILINA - SÉRICA
NU	667871	NUCLEOLO, AC. ANTI-
NU	667905	ORTO CRESOL (2-METILFENOL)
NU	667913	ORTO METIL BUFOTENINA
NU	667926	OSMOLALIDAD - URINARIA
NU	667939	OSTEOCALCINA
NU	668018	PAPP-A SE REALIZA JUNTO A BETA LIBRE HCG (3056)
NU	668135	PARAINFLUENZA I, AC. ANTI-
NU	668137	PARAINFLUENZA I, AC. IGM ANTI-
NU	668139	PARAINFLUENZA I, AG.

<b>NOM</b>	<b>COD. PRESTAC.</b>	<b>DESCRIPCIÓN</b>
NU	668142	PARAINFLUENZA II, AC. ANTI-
NU	668144	PARAINFLUENZA II, AC. IGM ANTI-
NU	668146	PARAINFLUENZA II, AG.-
NU	668149	INFLUENZA III, AC. ANTI-
NU	668151	PARAINFLUENZA III, AC. IGM ANTI-
NU	668153	PARAINFLUENZA III, AG.
NU	668156	PARANITROFENOL
NU	668161	PARATHORMONA PTH (MOLECULA MEDIA)
NU	668178	PAROTIDITIS, AC. IGG ANTI-
NU	668187	PAROTIDITIS, AC. IGM ANTI-
NU	668195	PAROTIDITIS, AC. ESPECIF. POR FC
NU	668272	PENTAFLOROFENOL
NU	668281	PEPTIDO C
NU	668289	PEPTIDO PROCOLAGENO
NU	668298	PERFIL LIPIDICO
NU	668315	PEROXIDASA TIROIDEO, AC. ANTI- (ATPPO)
NU	668358	PLAQUETARIA ADHESIVIDAD
NU	668366	PLAQUETARIA AGREGACION (CON 6 INDUCTORES)
NU	668375	PLAQUETAS, AC. ANTI-
NU	668393	PLASMODIUM SP, ANTÍGENO
NU	668397	PLATA - SÉRICA
NU	668400	PLATA - URINARIA
NU	668426	PNEUMOCYSTIS CARINII, IFD
NU	668435	PODER BACTERICIDA DEL SUERO (PBS)
NU	668440	PODER INHIBITORIO DEL SUERO (P.I.S.)
NU	668486	PORFIRINAS - SÉRICAS
NU	668489	PORFIRINAS - INDICE DE - PLASMÁTICAS
NU	668493	PORFIRINAS TOTALES - ERITROCITARIAS
NU	668529	PROFOBILINOGENO (CUANTITATIVO)
NU	668537	POTASIO - ERITROCITARIO
NU	668546	PREALBUMINA
NU	668580	PROGESTERONA 17-HIDROXI (17-OH-PG)
NU	668597	NORPROPOXIFENO - PROPOXIFENO (LC-MSMS)
NU	668623	PROTEINA C REACTIVA - ULTRASENSIBLE
NU	668665	PROTEINOGRAMA LCR
NU	668682	PROTOPORFIRINA ERITROCITARIA
NU	668768	QUINIDINA
NU	668819	RENINA-ANGIOTENSINA / RENINA ACTIVA
NU	668836	RETICULINA, AC. ANTI- (ARA)
NU	668860	RIBOSOMAL, AC. ANTI-PROTEINA P (ANTI-RIV P)
NU	668888	RNA, AC. ANTI-
NU	668918	ROSA DE BENGALA
NU	668939	ROTAVIRUS, AG. - HECES
NU	668947	SACAROSA
NU	668956	SACCHAROMYSES, AC. ANTI-
NU	668973	SANGRE OCULTA ESPECIFICO - MATERIA FECAL (S.O.M.F.ESP.)
NU	668977	SANGRIA, TIEMPO DE - MÉTODO DE IVY
NU	668982	SARAMPION, AC. IGG ANTI-
NU	668990	SARAMPION, AC. IGM ANTI-
NU	669007	SCORE DE MOCO

NOM	COD. PRESTAC.	DESCRIPCIÓN
NU	669016	SELENIO (AA) - SÉRICO
NU	669019	SELENIO - URINARIO
NU	669054	SIFILIS (ELISA)
NU	669058	SILICIO - ESPUTO
NU	669076	SINCICIAL RESPIRATORIO, AC. IGG ANTI-
NU	669084	SINCICIAL RESPIRATORIO, AC. IGM ANTI-
NU	669093	SINCICIAL RESPIRATORIO, ANTIGENO (AG.)
NU	669110	SM, AC. ANTI-
NU	669127	STREPTOCOCCUS BETA-HEMOLITICO GRUPO B - PRENATAL
NU	669132	STREPTOCOCCUS GRUPO B, AG. - SÉRICO
NU	669135	STREPTOCOCCUS GRUPO B, AG. - URINARIO
NU	669157	STREPTOCOCCUS PNEUMONIAE, AG. - ESPUTO
NU	669161	STREPTOCOCCUS PNEUMONIAE, AG. - SÉRICO
NU	669164	STREPTOCOCCUS PNEUMONIAE, AG. - URINARIO
NU	669180	STREPTOZIME, TEST (ESTREPTOZIMA)
NU	669212	SUCROSA, TEST DE
NU	669238	SULFATOS - URINARIOS
NU	669366	TESTOSTERONA DEHIDRO (DHT)
NU	669375	TESTOSTERONA LIBRE, TO-L
NU	669383	TESTOSTERONA - URINARIA
NU	669409	TIOCIANATOS - URINARIOS
NU	669417	TIOCIANATOS - SÉRICOS
NU	669426	TIONACINA
NU	669434	TIOSULFATOS - URINARIOS
NU	669443	TIROGLOBULINA (TGS)
NU	669460	TIROGLOBULINA, AC. ULTRASENSIBLE
NU	669464	TIROGLOBULINA - LÍQUIDO DE PUNCIÓN (TG LP)
NU	669477	TIROSINA (AMINOACIDO - A. AC.)
NU	669538	TOXOIDE TETANICO, AC. ANTI-
NU	669565	TOXOPLASMOSIS, AC. IGA ISAGA ANTI-
NU	669571	TOXOPLASMOSIS, AC. IGG ANTI- (ELISA)
NU	669580	TOXOPLASMOSIS, AC. IGM ANTI- (ELISA)
NU	669588	TOXOPLASMOSIS, AC. IGM ANTI- (IFI)
NU	669644	TREPONEMA PALLIDUM, FTA ABS, AC. IGM ANTI-
NU	669647	TRICHINELLA SPIRALIS, AC. IGG ANTI-/AC. TOTALES
NU	669649	TRICHINELLA SPIRALIS, AC. IGM ANTI-
NU	669653	TRICHOMONAS, CULTIVO PARA-
NU	669657	TRICLOROETANOL
NU	669661	TRIIODOTIRONINA LIBRE - T3 LIBRE
NU	669682	TRIPSINA, AC. ANTI-
NU	669691	TRIPTOFANO
NU	669725	TROPONINA I
NU	669734	TROPONINA T
NU	669735	TROPONINA T (CUANTITATIVO) TNT-CUANTI
NU	669768	UROPORFIRINAS - MATERIA FECAL
NU	669787	VAGINAL, BALANCE DEL CONTENIDO (BACOVA)
NU	669793	VANCOMICINA
NU	669810	VARICELA ZOSTER, AC. IGM ANTI-
NU	669819	VARICELA ZOSTER, AC. IGG ANTI-
NU	669905	VITAMINA D (1,25 - DIHIDROXICALCIFEROL)

Planes SanCor 4000E, 3000E, 3000, 2000E y 2000

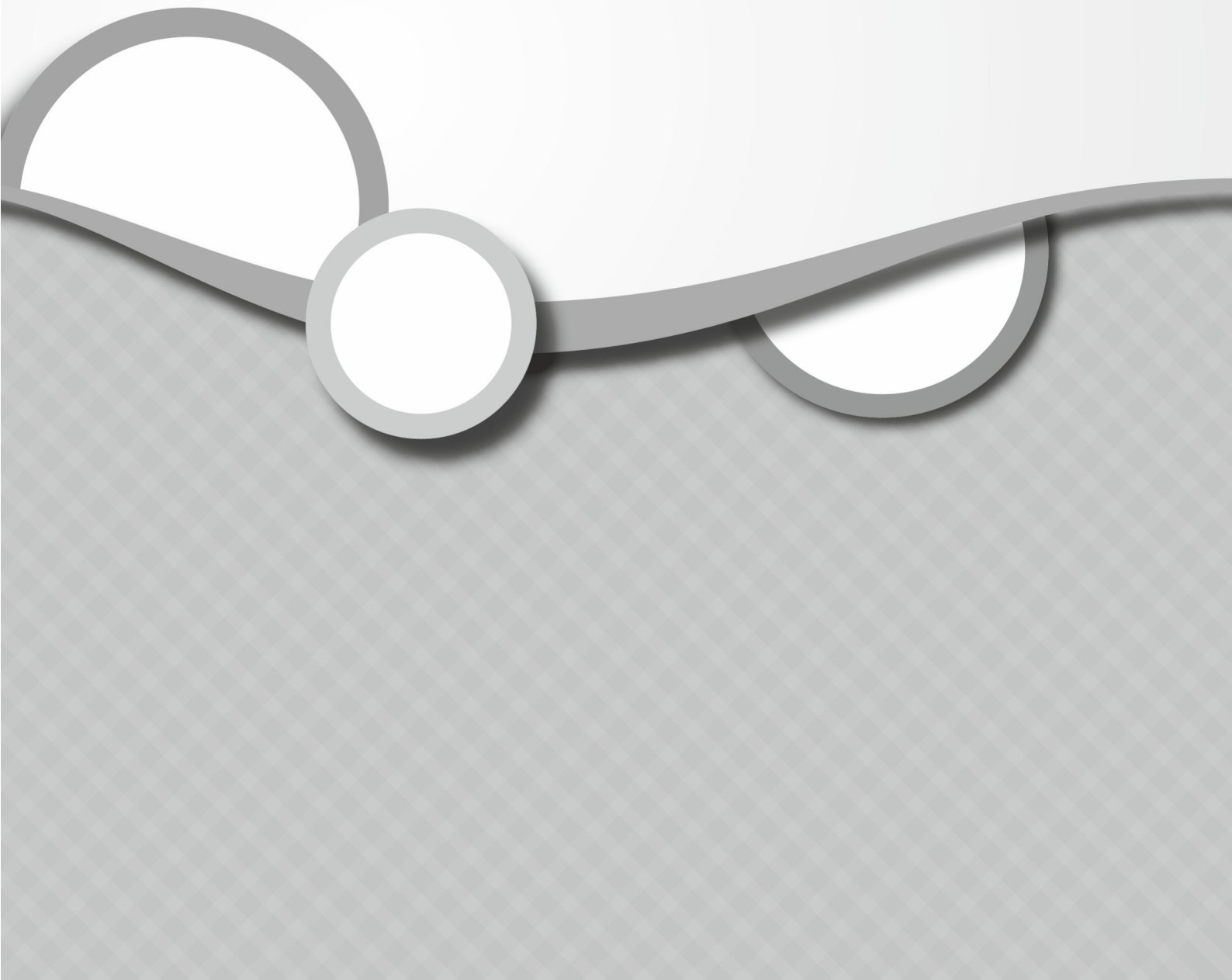
<b>NOM</b>	<b>COD. PRESTAC.</b>	<b>DESCRIPCIÓN</b>
NU	669918	VLDL-COLESTEROL, LIPOPROTEINA DE MUY BAJA DENSIDAD
NU	669939	XANTINA
NU	669984	ZINC - PELO (ZN-PELO)
NU	669987	ZINC - SEMEN (ZN-SEMEN)
NU	669990	ZINC - URINARIO (ZN-URINARIO)

**EN INTERNACIÓN  
NINGUNA PRÁCTICA REQUIERE DE AUTORIZACIÓN PREVIA.**



## **PLANES**

SanCor 1000, SanCor 500







<b>NOM</b>	<b>COD. PRESTAC.</b>	<b>DESCRIPCIÓN</b>
NU	660001	ACTO BIOQUIMICO
NU	660002	ACETONURIA
NU	660004	ACIDIMETRIA GASTRICA, CURVA DE
NU	660005	ACIDO BASE, ESTADO ACIDO BASE (EAB)
NU	660006	ACTH - HORMONA ADRENOCORTICOTROFINA (RIE)
NU	660007	ADDIS, RECUENTO DE
NU	660013	AGLUTININAS ANTI RH
NU	660014	AGLUTININAS DEL SISTEMA ABO
NU	660015	ALBUMINA (SÉRICA O URINARIA - C/U)
NU	660016	ALCOHOL DEHIDROGENASA-ADH-
NU	660017	ALCOHOL ETILICO
NU	660018	ALDOLASA
NU	660019	ALDOSTERONA (RIE)
NU	660020	ALFA FETO PROTEINA (RIE)
NU	660022	AMILASA, SERICA
NU	660023	AMILASA, URINARIA
NU	660025	AMINOACIDOS FRACCIONADOS P/CROMATOGRAFIA (POR FRACCIÓN
NU	660027	AMINOACIDURIA FRACCIONADA P/CROMATOGRAFIA (POR FRACCIÓN
NU	660028	AMNIOTICO, LIQUIDO CELULAS NARANJAS
NU	660029	AMNIOTICO, LIQUIDO (ESPECTROFOTOM - TEST DE LISLEY)
NU	660030	AMNIOTICO, LIQUIDO LECITINA - ESFINGOMIELINA
NU	660031	AMONEMIA
NU	660032	AMP CICLICO (RIE)
NU	660033	ANGIOTENSINA (RIE)
NU	660034	ANHIDRASA CARBONICA B, ERITROCITARIA
NU	660035	ANTIBIOGRAMA
NU	660036	ANTIBIOGRAMA BACILO DE KOCH (7), ANTIBIOTICOS
NU	660040	ANTICUERPOS ANTIGLOMERULAR, (IFI)
NU	660041	ANTICUERPOS ANTIMEMBRANA BASAL, (IFI)
NU	660042	ANTICUERPOS ANTIMUSCULO LISO, (IFI)
NU	660043	ANTICUERPOS, CONTRA CEPA BACTERIANA AISLADA
NU	660044	ANTIC. ANTIFRACCION MICROSOMAL DE TIROIDES (IFI)
NU	660046	ANTICUERPOS ANTITIROGLOBULINA
NU	660049	ANTIDESIXIRRIBONUCLEASA, ADNEASA - ANTI DNA
NU	660050	ANTIESTAFILOLISINA
NU	660051	ANTIESTREPTOLISINAS "O" (ASTO - AELO)
NU	660052	ANTIESTREPTOQUINASA
NU	660054	ANTIHALURONIDASA
NU	660055	ANTIMITOCONDRIALES, ANTICUERPOS
NU	660056	ANTINUCLEARES ANTICUERPOS - FAN
NU	660057	ANTITRIPSINA, ALFA 1 - (POR I.D. - CUANTITATIVA)
NU	660058	ANTITROMBINA III - CON CALIBRACIÓN DE 3 PUNTOS
NU	660059	ARSENICO
NU	660060	ASCORBICO, ACIDO
NU	660061	AUTOVACUNA
NU	660063	ANTICUERPOS ANTI HIV (ELISA)
NU	660064	ANTICUERPOS ANTI HIV (A.D.)
NU	660101	BACILOSCOPIA DIRECTA-ZIEHL NIELSEN (POR MUESTRA)
NU	660102	BACILOSCOPIA DIRECTA Y CULTIVO (POR MUESTRA)
NU	660103	BACILOSCOPIA, (IFI - POR MUESTRA)

<b>NOM</b>	<b>COD. PRESTAC.</b>	<b>DESCRIPCIÓN</b>
NU	660104	BACTERIOLOGIA, DIRECTA (COLORACIÓN DE GRAM)
NU	660105	BACTERIOLOGIA DIREC. -CULT. E IDENTIFICAC. DEL GERMEN
NU	660107	BARBITURICOS - URINARIOS
NU	660108	BENCE-JONES, PROTEINAS DE (POR CALENTAMIENTO)
NU	660109	BICARBONATO
NU	660110	BILIRRUBINEMIA TOTAL, DIRECTA E INDIRECTA
NU	660111	BILIRRUBINURIA
NU	660131	CADENA LIVIANA KAPPA Y LAMBDA - SÉRICO O URINARIO
NU	660132	CADMIO - URINARIO
NU	660133	CALCEMIA TOTAL
NU	660134	CALCIO IONICO
NU	660135	CALCIO, PRUEBA DE LA SOBRECARGA.
NU	660136	CALCIO - URINARIO
NU	660137	CALCITONINA - SÉRICA (RIE)
NU	660138	CALCULO - URINARIO
NU	660139	CARBONICO, ANDHIDRICO - (PCO2)
NU	660140	CARIOTIPO, MAPA CROMOSOMICO
NU	660141	CAROTENO BETA - SÉRICO
NU	660143	CATECOLAMINAS (ADRENALINA Y NORADRENALINA)
NU	660144	CEA - ANTIGENO CARCINOEMBRIOGENICO (RIE)
NU	660148	CELULAS NEOPLASICAS - LIQ., EXUDADOS, TRASUDADOS
NU	660150	CEREBROSIDOS (CROMATOGRÁFICO)
NU	660151	CERULOPLASMINA
NU	660152	CETOGENOESTEROIDES - URINARIOS
NU	660154	CETONEMIA
NU	660157	17 - CETOESTEROIDES NEUTROS TOTALES
NU	660158	17-CETOESTEROIDES PR./RESP. DE LOS, A ESTIM. C/ACTH.
NU	660159	17-CETOESTEROIDES PR./RESP.INHIBIC. C/DEXAMETASONA
NU	660160	17-CETOESTEROIDES PR./RESP.INHIB.C/DEXAM.Y EST.GO. C.
NU	660161	17-CETOESTEROIDES Y 17-HIDROXIC.PRUEB/RESP. ESTIM.ACTH
NU	660164	CITOLOGIA EXFOLIAT. - VAGINAL HORMONAL(POR C/MUESTRA)
NU	660167	CITRICO, ACIDO - LÍQUIDO SEMINAL
NU	660168	CLORO - SÉRICO
NU	660169	COAGULACION, TIEMPO DE
NU	660170	COAGULO, RETRACCION DEL
NU	660171	COAGULOGRAMA
NU	660172	COBRE - SÉRICO
NU	660173	COCAINA (INMUNOCROMATOGRAFÍA / CROMATOGRÁFICO)
NU	660174	COLESTEROL TOTAL
NU	660176	COLONIAS, RECUENTO DE
NU	660177	COMPATIBILIDAD - SANGRE MATERNA
NU	660178	COMPATIBILIDAD MATRIMONIAL - SANGUÍNEA EN CÓNYUGES
NU	660179	COMPLEMENTO, ACTIVIDAD TOTAL
NU	660180	COMPLEMENTO, VALORACION INMUNOQUIMICA
NU	660181	CONCENTRACION DE LIQUIDOS BIOLOGICOS
NU	660182	CONCENTRACION PRUEBA DE LA FUNCION RENAL
NU	660184	COOMBS DIRECTA, PRUEBA DE
NU	660186	COOMBS INDIRECTA O VARIEDAD D
NU	660187	COPROCULTIVO
NU	660188	COPROPORFIRINAS - MATERIA FECAL

<b>NOM</b>	<b>COD. PRESTAC.</b>	<b>DESCRIPCIÓN</b>
NU	660189	CORTISOL (RIE)
NU	660190	CREATINQUINASA-CPK
NU	660191	CREATINA - SÉRICA O URINARIA
NU	660192	CREATININA - SÉRICA O URINARIA
NU	660193	CREATININA, CLEARANCE DE DEPURACION
NU	660194	CRIOAGLUTININA
NU	660195	CRIOGLOBULINAS
NU	660196	CROMATINA SEXUAL
NU	660241	CHAGAS, AGLUTINACION DIRECTA
NU	660242	CHAGAS, HEMOAGLUTINACION INDIRECTA
NU	660243	CHAGAS, INMUNOFLUORESCENCIA - ELISA
NU	660244	CHAGAS, PARASITEMIA
NU	660245	CHAGAS, SEROLOGIA-CONFIRMAT. (HAI Y ELISA O HAI E IFI)
NU	660261	DAVIDSON DIFERENCIAL PRUEBA
NU	660262	DEHIDROEPIANDROSTERONA, SULFATO - DHEA-S
NU	660263	DERMATOFITOS, INTRADERMORREACCION
NU	660264	DESCARTABLE, MATERIAL COMPLEMENTARIO (DMC)
NU	660266	DILUCION, PRUEBA DE LA FUNCION RENAL
NU	660268	DIGOXIN (RIE)
NU	660269	DISACARIDASAS
NU	660272	DOMICILIO EN RADIO URBANO - HASTA 2 KM
NU	660273	DOMICILIO FUERA DE RADIO URBANO O MAS DE 2 KM
NU	660293	EMBARAZO, REAC. INMUNOLOGICA PARA.
NU	660295	EOSINOFILOS, RECUENTO DE
NU	660296	ERITROBLASTOS, PORCENTAJE DE
NU	660297	ERITROSEDIMENTACION
NU	660298	ESPERMOGRAMA BASICO
NU	660299	ESTRICNINA - LIQUIDOS BIOLÓGICOS
NU	660300	ESTRADIOL E2 SERICO (RIE)
NU	660301	ESTRIOL, URINARIO
NU	660302	ESTRIOL SERICO (RIE)
NU	660304	ESTROGENOS TOTALES (RIE)
NU	660305	ESTRONA SERICA (RIE)
NU	660307	ETANOL, TOXICO - SANGUÍNEO O URINARIO
NU	660308	EUGLOBULINAS, TEST DE
NU	660309	EXUDADO NASOFARINGEO, CULTIVO
NU	660331	FACTOR DE COAGULACION V
NU	660332	FACTOR DE COAGULACION VII
NU	660333	FACTOR DE COAGULACION VIII
NU	660334	FACTOR DE COAGULACION IX
NU	660335	FACTOR DE COAGULACION X
NU	660336	FACTOR DE MIGRACION LINFOCITARIA -MIF-
NU	660337	FENILALANINA
NU	660338	FENILALANINA, SCREENING NEONATAL
NU	660340	FENILPIRUVICO, ACIDO - URINARIO (CUALITATIVO)
NU	660342	FENOTIAZINAS
NU	660343	FERREMIA
NU	660344	FIBRINOGENO, PRODUCTOS DE DEGRADACION-PDF-PLASM.
NU	660345	FIBRINOGENO EN SANGRE
NU	660349	FISICO QUIMICO, EXAMEN, LIQ. EXUDADOS, TRASUDADOS

<b>NOM</b>	<b>COD. PRESTAC.</b>	<b>DESCRIPCIÓN</b>
NU	660350	FLUOREMIA
NU	660351	FLUORURIA
NU	660352	FOLICO ACIDO
NU	660353	FONDO OSCURO
NU	660354	FORMULA LEUCOCITARIA
NU	660355	FOSFATASA ACIDA PROSTATICA - EFM
NU	660356	FOSFATASA ACIDA TOTAL - EFM
NU	660357	FOSFATASA ALCALINA
NU	660358	FOSFATASA ALCALINA CITOQUIMICA-GOMORI
NU	660359	FOSFATASA ALCALINA CITOQUIMICA-KAPLOW
NU	660360	FOSFATASA ALCALINA TERMOESTABLE
NU	660361	FOSFATASA ALCALINA ISOENZIMAS
NU	660362	FOSFATEMIA
NU	660363	FOSFATURIA
NU	660364	FOSFO-HEXOSA-ISOMERASA
NU	660365	FOSFOLIPIDOS
NU	660366	FOSFORO, CLEARENCE, DEPURACION DE
NU	660367	FOSFORO REABSORCION TUBULAR DE
NU	660368	FRAGMENTO FAB FC
NU	660369	FREI, INTRADERMOREACCION DE
NU	660370	FSH, HORMONA FOLICULO ESTIMULANTE (RIE)
NU	660371	FTA/ABS (IFI - ELISA) SIFILIS Y TPHA
NU	660373	FUNCIONAL EXAMEN-MATERIA FECAL.
NU	660401	GALACTOSA PRUEBA DE LA
NU	660402	GALACTOSEMIA
NU	660403	GALACTOSURIA
NU	660404	GASES EN SANGRE, PCO2 Y PO2
NU	660405	GASTRINA SERICA (RIE)
NU	660408	GLOBULOS BLANCOS RECUENTO Y FORMULA-MATERIA FECAL
NU	660409	GLOBULOS BLANCOS, RECUENTO DE
NU	660410	GLOBULOS ROJOS, RECUENTO DE
NU	660411	GLUCAGON
NU	660412	GLUCEMIA
NU	660413	GLUCEMIA PRUEBA DE SOBRECARGA (X2-2 DETERMINACIONES)
NU	660415	GLUCOGENO, CITOQUIMICO
NU	660416	GLUCOPROTEINOGRAMA
NU	660417	GLUCOSA 6-FOSFATO-DEHIDROGENASA
NU	660418	GLUCOSA 6-FOSFATO
NU	660419	GLUTAMATO DEHIDROGENASA
NU	660420	GLUTAMIL TRANSPEPTIDASA.
NU	660422	GLUTATION REDUCTASA
NU	660428	GONOCOCOS POR INMUNOFLUORESCENCIA
NU	660430	GRAHAM TEST
NU	660432	GRASA MATERIA FECAL CUANTITATIVO (VAN DE KAMER)
NU	660433	GRUPO SANGUINEO Y FACTOR RH
NU	660463	HAPTOGLOBINA.
NU	660464	HEINZ, CUERPOS DE (TINCIÓN)
NU	660465	HEMATIES, RESISTENCIA GLOBULAR OSMOTICA
NU	660466	HEMATOCRITO
NU	660467	HEMOAGLUTINOGENOS A2 (C/U)

<b>NOM</b>	<b>COD. PRESTAC.</b>	<b>DESCRIPCIÓN</b>
NU	660468	HEMOCULTIVO, AEROBIOS (C/U)
NU	660470	HEMOGLOBINA, DOSAJE DE
NU	660471	HEMOGLOBINA, ELECTROFORESIS
NU	660472	HEMOGLOBINA - PLASMÁTICA
NU	660474	HEMOGLOBINA ALCALI-RESISTENTE
NU	660475	HEMOGRAMA
NU	660476	HEMOLISINAS EN CALIENTE, TITULACION
NU	660477	HEMOLISINAS EN FRIO, EXCL.ANTI.DE DONATH
NU	660478	HEMOPEXINA (ID - CUANTITATIVA)
NU	660479	HEMOSIDERINA, INVESTIG. HISTOQUIMICA
NU	660480	HEPARINA RESISTENCIA A LA (IN VITRO)
NU	660481	HEPATOGRAMA
NU	660483	HIDATIDOSIS (HAI)
NU	660484	HIDATIDOSIS, AC. ANTI-
NU	660485	HIDRATOS DE CARBONO, CROMATOGRAFIA - URINARIOS
NU	660486	17- HIDROCORTICOIDES - URINARIOS
NU	660487	HIDROXINDOLACETICO, ACIDO
NU	660488	HIDROXIPROLINA - URINARIA
NU	660489	HIPERHEPARINEMIA
NU	660490	HISTOPLASMINA
NU	660492	HOMOGENTISICO, ACIDO - URINARIO
NU	660493	HUBBNER, TEST DE
NU	660494	HUDDLESSON REACCION DE (ROSA DE BENGALA -BRUCELOSIS)
NU	660531	MYCOBACTERIUM, IDENTIFICACION
NU	660532	IDENTIFICACION SEROLOGICA DE GERMENES
NU	660534	INDOXILEMIA
NU	660535	INMUNOELECTROFORESIS
NU	660536	INMUNOELECTROFORESIS LIQUIDOS BIOLOGICOS
NU	660537	INMUNOGLOBULINA A.
NU	660538	INMUNOGLOBULINA D.
NU	660539	INMUNOGLOBULINA E (RIE)
NU	660540	INMUNOGLOBULINA G.
NU	660541	INMUNOGLOBULINA M.
NU	660542	INULINA CLEARENCE
NU	660543	INSULINA (RIE)
NU	660546	IONOGRAMA SERICO
NU	660547	IONOGRAMA URINARIO
NU	660548	ISOCITRICO DEHIDROGENASA
NU	660591	LACTAMINICO ACIDO
NU	660592	LACTICO ACIDO ENZIMATICO
NU	660593	LACTICO ACIDO EN MATERIA FECAL
NU	660594	LACTICO DEHIDROGENASA LDH
NU	660596	LACTICO DEHIDROGENASA ISOENZIMAS -LDH ISOENZIMAS
NU	660597	LACTOGENO PLACENTARIO/SOMATOMAMOTROFINA (RIE)
NU	660598	LATEX ARTRITIS REUMATIOIDE
NU	660599	LATEX TEST DE, PARA ARTRITIS REUMATOIDE (SEMI-CUANTIT.)
NU	660600	LEPTOSPIRAS - INVESTIGACION DE
NU	660602	TRICHINOSIS - INVESTIGACION DE
NU	660603	LAZO, PRUEBA DE
NU	660606	LEUCINAMINOPEPTIDASA

<b>NOM</b>	<b>COD. PRESTAC.</b>	<b>DESCRIPCIÓN</b>
NU	660607	LEUCOAGLUTINACION INHIBICION DE
NU	660608	LEUCOAGLUTININAS, METODO DIRECTO
NU	660609	LEUCOPRECIPITINAS
NU	660610	LEVULINICO, ACIDO DELTA-AMINO
NU	660611	LEVULINICO, DELTA DEHIDRATASA.
NU	660612	LH - HORMONA LUTEINIZANTE (RIE)
NU	660613	LIPASA - SÉRICA
NU	660615	LIPIDOGRAMA ELECTROFORETICO
NU	660616	LIPIDOS, CROMOTAGRAFIA EN CAPA DELGADA
NU	660618	LIPOPROTEINLIPASA
NU	660619	LIQUIDO CEFALORRAQUIDEO, FCO-QCO - CITOLÓGICO
NU	660620	LIQUIDO DE PUNCION, EXAMEN FCO-QCO - CITOLÓGICO
NU	660621	LISINA-VASOPRESINA TEST
NU	660622	LISTERIAS (IFI - ELISA)
NU	660623	LITIO, ISE-IÓN SELEC.-FOTOM. DE LLAMA O FOTOM. DE EMIS.
NU	660624	LITIO, (POR ABSORCIÓN ATÓMICA - A.A.)
NU	660652	MACROGLOBULINA ALFA 2, (INMONUDIF. CUANTITATIVA)
NU	660653	MAGNESIO SERICO
NU	660654	MAGNESIO EN ORINA
NU	660656	MANTOUX INTRADERMO-REACCION DE (PPD)
NU	660657	MEDULOGRAMA
NU	660658	MELANINA URINARIA
NU	660660	MERCURIO - SÉRICO O URINARIO
NU	660662	METANEFRINAS
NU	660663	METANOL URINARIA
NU	660664	MICOLOGIA, DIRECTO O COLORACION
NU	660665	MICOLOGIA, CULTIVO E IDENTIFICACION
NU	660667	MOCO CERVICAL CRISTALIZACION DE
NU	660668	MOCO NASAL,PH Y CITOLOGICO
NU	660669	MONONUCLEOSIS (AGLUTINACIÓN-TEST DE LÁTEX O MONOTEST)
NU	660670	MONONUCLEOSIS, HEMOAGLUTINACION (P.B.)
NU	660671	MONONUCLEOSIS
NU	660672	MONOXIDO DE CARBONO
NU	660673	MORFINA OPIACEOS, DERIVADOS EN LIQUIDOS BIOLOGICOS
NU	660674	MUCOPOLISACARIDOS, CROMATOGRAFIA-CUALITATIVO
NU	660675	MUCOPROTEINAS
NU	660702	NUCLEOTIDASA - 5' N
NU	660711	ORINA COMPLETA
NU	660713	OROSOMUCOIDE, INMUNODIFUSION CUANTITATIVA
NU	660714	OSMOLARIDAD CLEARENCE (SANGRE - ORINA)
NU	660715	OSMOLARIDAD, SUERO
NU	660716	OXIGENO, PO2 - SANGRE ARTERIAL
NU	660732	PAPANICOLAU ENDOCERVICAL
NU	660734	PAPANICOLAU, EXOCERVICAL
NU	660736	PARASITOLOGICO SERIADO
NU	660737	PARASITOS HEMATICOS
NU	660738	PARASITOS SUPERIORES
NU	660739	PARATHORMONA - PTH (RIE)
NU	660740	PEROXIDASAS TINCION
NU	660741	PH - LIQUIDOS BIOLOGICOS

<b>NOM</b>	<b>COD. PRESTAC.</b>	<b>DESCRIPCIÓN</b>
NU	660742	PH - SANGUINEO (TITULACION)
NU	660743	PIRUVATO-QUINASA
NU	660744	PIRUVICO, ACIDO ENZIMATICO
NU	660745	PLAQUETARIOS, FACTORES
NU	660746	PLAQUETAS, RECUENTO DE
NU	660747	PLASMA RECALCIFICADO, TIEMPO DE
NU	660748	PLASMINOGENO (IDR)
NU	660749	PLOMO SERICO O URINARIO
NU	660751	PORFIRINAS O UROPORFIRINAS URINARIO
NU	660752	PORFOBILINOGENO (CUALITATIVO) URINARIO
NU	660753	POTASEMIA
NU	660754	POTASURIA
NU	660755	PREGNANODIOL
NU	660756	PREGNANTRIOL
NU	660758	PROGESTERONA - PG (RIE)
NU	660759	PROLACTINA (RIE)
NU	660760	PROTEICO, CLEARENCE
NU	660761	PROTEINA C REACTIVA - PCR (CUALITATIVA)
NU	660762	PROTEINA C REACTIVA - PCR (SEMI-CUANTITATIVA)
NU	660763	PROTEINAS TOTALES
NU	660764	PROTEINOGRAMA (ACETATO)
NU	660766	PROTEINOGRAMAS LIQUIDOS BIOLOGICOS
NU	660767	PROTEINURIA
NU	660768	PROTOPORFIRINAS
NU	660769	PROTROMBINA, CONSUMO DE
NU	660770	PROTROMBINA, RIN
NU	660771	PROTROMBINA, TIEMPO DE
NU	660772	PSEUDOCOLINESTERASA (CHE) O BUTIRILCOLINESTERASA
NU	660801	QUIMIOTRIPSINA.
NU	660812	RENINA - ANGIOTENSINA (RIE)
NU	660813	RH FACTOR - GRUPO SANGUINEO
NU	660814	RH FACTOR C GRANDE
NU	660815	RH FACTOR C CHICA
NU	660816	RH FACTOR E GRANDE
NU	660817	RH FACTOR E CHICA
NU	660818	RETICULOCITOS RECUENTO DE
NU	660820	ROSSE RAGAN PRUEBA DE
NU	660831	SALICILATOS
NU	660832	SALMONELLA ANTICUERPOS (IFI - ELISA)
NU	660833	SANGRE OCULTA MATERIA FECAL
NU	660834	SECRETINA TEST DE LA
NU	660835	SEROTONINA SERICA (RIE)
NU	660837	SIDEROFILINA CAPACIDAD DE SATURACION.
NU	660838	SIMS HUBBNER TEST DE
NU	660839	SODIO - SERICO O URINARIO
NU	660841	SOMATOTROFINA (RIE)
NU	660845	SORBITOL DEHIDROGENASA
NU	660846	SUPTIPO HEMOGLOBINA A2, DETERMINACION
NU	660847	SUDOR TEST DE
NU	660848	SULFAS DE SANGRE

NOM	COD. PRESTAC.	DESCRIPCIÓN
NU	660862	TALIO URINARIO
NU	660863	TESTOSTERONA (RIE)
NU	660864	THORN PRUEBA DE
NU	660865	TSH - TIROTROFINA (RIE)
NU	660866	TIROXINA TOTAL T4 (RIE)
NU	660867	TIROXINA EFECTIVA T4 LIBRE (RIE)
NU	660868	TOLBUTAMIDA PRUEBA DE
NU	660869	TOXOPLASMOSIS FIJACION DE COMPLEMENTO
NU	660870	TOXOPLASMOSIS HEMOAGLUTINACION
NU	660871	TOXOPLASMOSIS (IFI)
NU	660872	TOXOPLASMOSIS REACCION DE SABIN FELDMAN
NU	660873	TRANSAMINASA GLUTAMICO OXALACETICA
NU	660874	TRANSAMINASA GLUTAMICO PIRUVICA.
NU	660875	TRANSFERRINA, INMUNODIFUSION RADIAL
NU	660876	TRIGLICERIDOS
NU	660877	TRIIODOTIRONINA T3 UPTAKE (RIE)
NU	660878	TRIIODOTIRONINA TOTAL T3 (RIE)
NU	660879	TROMBINA PRUEBA DE GENERACION DE LA
NU	660880	TROMBINA TIEMPO DE
NU	660887	TROMBOPLASTINA, TIEMPO DE (KPTT-TTPC).
NU	660901	UREA, CLEARENCE
NU	660902	UREA, SÉRICA
NU	660903	URETRAL EXUDADO, DIRECTO Y CULTIVO
NU	660904	URICO, ACIDO -SERICO
NU	660905	URICO, ACIDO - URINARIO (URICOSURIA)
NU	660907	UROCITOGRAMA, UNA MUESTRA
NU	660911	UROCULTIVO (MODULO)
NU	660931	VAGINAL, EXUDADO O FLUJO, DIRECTO Y CULTIVO
NU	660932	VANILLIN MANDELICO ACIDO - URINARIO (HPLC)
NU	660933	VDRL / USR CUALITATIVA
NU	660934	VDRL / USR CUANTITATIVA
NU	660935	VARIANTE BACTERIANA
NU	660936	VERONAL, PRUEBA DEL
NU	660937	VITAMINA A
NU	660938	VITAMINA B 12
NU	660939	VITAMINA E
NU	660940	VOLEMIA, RADIOQUIMICO
NU	660953	WIDAL, REACCION DE
NU	660971	XILOSA-D PRUEBA DE LA.
NU	660981	ZINC ERITROCITARIO - PROTOFORFIRINA
NU	660982	ZINC SERICO
NU	661000	ANTIGENO PROSTATICO TOTAL/LIBRE PSA TOTAL
NU	661020	CHLAMYDIAS PNEUMONAIE, AC. ANTI-IGG
NU	661025	CITOMEGALOVIRUS, AC. ANTI-IGG
NU	661030	CITOMEGALOVIRUS, AC. ANTI-IGM
NU	661035	COLESTEROL HDL
NU	661040	COLESTEROL LDL
NU	661045	CPK-MB (CREATINFOSFOQUINASA, ISOENZIMA MB)
NU	661050	DROGAS DE ABUSO SCREENING (C/U)
NU	661055	EPSTEIN BARR, AC. IGG/TOTALES ANTI- (VCA IGG)



NOM	COD. PRESTAC.	DESCRIPCIÓN
NU	661060	EPSTEIN BARR, AC. IGM ANTI- (VCA IGM)
NU	661070	HEMOGLOBINA GLICOSILADA (HB A1C)
NU	661086	HEPATITIS B, ANTÍGENO DE SUPERFICIE (AG.HBS)
NU	661095	HEPATITIS C, AC. IGG ANTI (HCV AC. IGG)
NU	661100	HIDATIDOSIS, (ARCO 5 - DOBLE INMUNOELECTROFORESIS)
NU	661134	MONITOREO DE FARMACOS PARA ENF. CRONICAS (ANTICONVUL.)
NU	661135	MONITOREO DE FARMACOS P/ENF.CRONICAS ANTICONVULSIVANTES
NU	661136	MONITOREO DE FARMACOS P/ENF.CRONICAS(CAFEINA-LAMOTRIG.)
NU	661140	MYCOPLASMA PNEUMONIAE AC ANTI-IGG
NU	661142	PREPARACION DE SANGRE A TRANSFUNDIR (MOD.TRANSFUSIONAL)
NU	661145	RUBEOLA ANTICUERPOS IGG
NU	661150	RUBEOLA ANTICUERPOS IGM
NU	661170	SUBUNIDAD BETA GONADOTROFINA CORION. CUALIC.HCG O BHCG
NU	661175	SUBUNIDAD BETA DE GONADOTROFINA CORIONICA CUANTITATIVA
NU	661180	TEST RAPIDO DE FAUCES P/STREPTOCOCCUS BETA-HEM. GRUPO A
NU	661185	TESTOSTERONA BIODISPONIBLE
NU	661190	TIROTROFINA ULTRASENSIBLE (TSH-ULTRASENSIBLE)
NU	661196	SCREENING NEONATAL X 6 (TSH, FEN Y TIR-BIOT,GAL Y 17HO)
NU	661200	URGENCIAS
NU	662001	ABC-ACTO BIOQUIMICO COMPLEMENTARIO
NU	662008	ACANTHAMOEBA SPP.
NU	662011	ACAROS Y ARTRÓPODOS, INVESTIGACIÓN DE VECTORES
NU	662017	ACETILCOLINA
NU	662034	ACETILCOLINESTERASA ERITROCITARIA
NU	662042	ACETILCOLINESTERASA - SÉRICA
NU	662051	ACETONA CUANTITATIVA, SÉRICA
NU	662059	ACETONA CUANTITATIVA, URINARIA
NU	662085	ACIDO 5 HIDROX-INDOL ACETICO (HPLC)
NU	662093	ACIDO ACETOACETICO
NU	662102	ACIDO ALFA CETONICO
NU	662111	ACIDO BETA HIDROXIBUTIRICO
NU	662120	CITRATURIA (ACIDO CITRICO - URINARIO)
NU	662128	ACIDO FENIL ACETICO (AFA)
NU	662136	ACIDO FENIL GLIOXILICO
NU	662153	ACIDO FOLICO, INTRAERITROCITARIO
NU	662162	ACIDO FORMICO
NU	662181	ACIDO FUROICO
NU	662187	ACIDO HIPURICO, URINARIO
NU	662205	ACIDO HOMOVANILICO - HVA
NU	662222	ACIDO INDOLACETICO, 5 HIDROXI-3-METIL
NU	662236	ACIDO LACTICO - LCR
NU	662239	ACIDO LACTICO - URINARIO
NU	662247	ACIDO LISERGICO (LSD)
NU	662256	ACIDO MANDELICO
NU	662264	ACIDO METIL HIPURICO
NU	662273	ACIDO METIL MALONICO
NU	662277	ACIDO MUCONICO
NU	662296	ACIDO OXALICO - SÉRICO
NU	662299	ACIDO OXALICO, URINARIO (2/12/24 HS)
NU	662316	ACIDO PIRUVICO, SERICO

<b>NOM</b>	<b>COD. PRESTAC.</b>	<b>DESCRIPCIÓN</b>
NU	662328	ACIDO SALICILICO, SÉRICO
NU	662330	ACIDO SALICILICO, URINARIO
NU	662341	ACIDO SIALICO
NU	662350	ACIDO TIOGLICOLICO
NU	662358	ACIDO TRICLOROACETICO
NU	662379	ACIDOS GRASOS NO ESTERIFICADOS (NEFA)
NU	662417	ADENOSIN DEAMINASA - LCR
NU	662418	ADENOSIN DEAMINASA - LÍQUIDO PLEURAL
NU	662427	ADENOVIRUS, AC. IGG O TOTALES, ANTI-
NU	662435	ADENOVIRUS, AC. IGM, ANTI-
NU	662444	ADENOVIRUS, AG.
NU	662461	ALDOSTERONA - URINARIA
NU	662555	ALFA GLUCOSIDASA NEUTRAL
NU	662563	ALFA NITROSO BETA NAFTOL, PRUEBA DE
NU	662572	ALPRAZOLAM
NU	662589	ALUMINIO - SÉRICO
NU	662591	ALUMINIO - URINARIO
NU	662606	AMIKACINA
NU	662630	AMINOACIDOS - URINARIOS (CUALITATIVO)
NU	662649	AMONIO - URINARIO
NU	662666	ANDROSTENEDIOL GLUCURONIDO (ALFA DIOL GLUCURONIDO)
NU	662675	ANDROSTENODIONA, DELTA 4-
NU	662730	ANTIGENO PROSTATICO ESPECIFICO, COMPLEJADO, PSA C
NU	662780	ANTIMONIO - SÉRICO
NU	662782	ANTIMONIO - URINARIO
NU	662803	ANTITROMBINA III FUNCIONAL
NU	662810	APOLIPROTEINA A (APOA)
NU	662811	APOLIPOPROTEINAS, A O B (C/U)
NU	662846	ASPERGILLIUS, AC. ANTI
NU	662852	AUTOHEMÓLISIS, PRUEBA DE
NU	662854	BACILUS ANTHARACIS, CULTIVO Y TIPIFICACIÓN
NU	662876	BANDEO NOR
NU	662896	BARIO - SÉRICO
NU	662897	BARIO - URINARIO
NU	662963	BERILIO - SÉRICO
NU	662965	BERILIO - URINARIO
NU	662980	BETA 2 GLICOPROTEINA, AC. IGA ANTI-
NU	662982	BETA 2 GLICOPROTEINA, AC. IGG ANTI-
NU	662984	BETA 2 GLICOPROTEINA, AC. IGM ANTI-
NU	663051	BETA LACTAMASA (B-LACTAMASA)
NU	663068	BIOTINIDAZA, CONFIRMATORIO
NU	663153	BROMURO - SÉRICO
NU	663158	BRUCELLAS, TEST DE WRIGHT
NU	663159	BRUCELLAS, TEST DE WRIGHT, CON 2-MERCAPTOETANOL (W-2ME)
NU	663162	BRUCELOSIS (IFI)
NU	663170	BRUCELOSIS (FIJACIÓN DE COMPLEMENTO)
NU	663179	BRUCELOSIS, AC. IGG O TOTALES ANTI-
NU	663187	BRUCELOSIS, AC. IGM ANTI-
NU	663190	BRUCELOSIS, AC. INCOMPLETOS ANTI-
NU	663213	BUFOTENINA

NOM	COD. PRESTAC.	DESCRIPCIÓN
NU	663262	CADMIO - PELO
NU	663264	CADMIO - SANGUÍNEO
NU	663290	CALCIO - PELO
NU	663292	CALCIO - SALIVA
NU	663307	CALCULO - BILIAR, SALIVAL (ESTUDIO CRISTALOGRAFICO)
NU	663316	CAMPYLOBACTER SPP, CULTIVO
NU	663318	CAMPYLOBACTER SPP, DIRECTO (ELISA)
NU	663320	CAMPYLOBACTER SPP, DIRECTO (MICROSCOPIA)
NU	663324	CANDIDA ALBICANS, AC. TOTALES
NU	663362	CARBAMAZEPINA, EPOXIDO DE (HPLC)
NU	663375	CARBOXIHEMOGLOBINA
NU	663384	CARDIOLIPINAS, AC. IGA ANTI-
NU	663392	CARDIOLIPINAS, AC. IGG ANTI-
NU	663401	CARDIOLIPINAS, AC. IGM ANTI-
NU	663478	CATECOLAMINAS - LCR
NU	663563	CENTROMERO, AC. ANTI-
NU	663572	CHAGAS, AC. IGM ANTI- (IFI)
NU	663576	CHAGAS, AC. TOTALES ANTI- (ELISA)
NU	663589	CHLAMYDIA PNEUMONIAE, AC. IGM ANTI-
NU	663598	CHLAMYDIA PSITACCI, AC. IGG ANTI-
NU	663606	CHLAMYDIA PSITACCI, AC. IGM ANTI-
NU	663623	CHLAMYDIA TRACHOMATIS, AC. IGG ANTI-
NU	663632	CHLAMYDIA TRACHOMATIS, AC. IGM ANTI-
NU	663640	CHLAMYDIA TRACHOMATIS, AG.
NU	663666	CIANUROS
NU	663683	CISTINA
NU	663751	CLEMENTS, PRUEBA DE
NU	663762	CLOSTRIDIUM DIFFICILE, TOX. (A+B)-MAT. FEC.INMUNOCROMAT
NU	663786	COLBATO, PLASMÁTICO
NU	663788	COBALTO - URINARIO
NU	663814	COBRE - ERITROCITARIO
NU	663820	COBRE - URINARIO
NU	663910	COLESTEROL NO HDL
NU	663960	COPROPORFIRINAS - ERITROCITARIAS
NU	663982	CORPUSCULOS METACROMATICOS - URINARIO
NU	663994	CORRECCION C/PLASMA NORMAL - APTT
NU	663996	CORRECCION C/PLASMA NORMAL - TP
NU	664008	CORTISOL LIBRE - URINARIO (CLU)
NU	664012	CORTISOL - SALIVAL
NU	664033	COTININA - SÉRICA
NU	664035	COTININA - URINARIA
NU	664068	COXSACKIE VIRUS A, 2-7-9, AC. ANTI- (C/U)
NU	664076	COXSACKIE VIRUS B, 1-2-3-4-5-6, AG. (C/U)
NU	664085	COXSACKIE VIRUS B, 1-2-3-4-5-6, AC. ANTI- (POOL)
NU	664093	COXSACKIE VIRUS B, 1-2-3-4-5-6, AC. ANTI- (C/U)
NU	664102	COXSACKIE VIRUS B, 1-2-3-4-5-6 AC. IGM ANTI- (C/U)
NU	664110	CRIOCRITO
NU	664119	CRIOFIBRINOGENO
NU	664132	CROMO - PELO
NU	664134	CROMO - SÉRICO

<b>NOM</b>	<b>COD. PRESTAC.</b>	<b>DESCRIPCIÓN</b>
NU	664136	CROMO - URINARIO
NU	664256	CRYPTOSPORIDIUM SP,
NU	664266	CRYPTOCOCCUS NEOFORMANS, AG. (MICROSCOPÍA-TINTA CHINA)
NU	664290	CUERPOS REDUCTORES
NU	664384	DESIPRAMINA
NU	664444	DIMETOXIFENILETILAMINA, 3,4- (DMFA)
NU	664503	DOPAMINA, TOTAL - SÉRICA
NU	664512	DOPAMINA LIBRE - URINARIA
NU	664521	DOXEPINA
NU	664546	ECHINOCOCCUS GRANULOSOS, AC. IGG ANTI-
NU	664549	ECHINOCOCCUS GRANULOSOS, AC. IGM ANTI-
NU	664563	ECHO COXSACKIE, 1-6 AC. IGG ANTI-
NU	664566	ECHO COXSACKIE, 1-6 IGM
NU	664590	ECTOPARASITOS, BUSQUEDA E IDENTIFICACION.
NU	664751	ESPERMOGRAMA, DE CONDENSACION NUCLEAR DE LA CROMATINA
NU	664777	ESPERMOGRAMA, GRADIENTE DE PERCOLL
NU	664785	ESPERMOGRAMA, HETEROGENEIDAD CROMATINICA (NARANJA DE .)
NU	664845	ESPERMOGRAMA, ESPERMATOZOIDE AC. ANTI- DIRECTO,MAR TEST
NU	664854	ESPERMOGRAMA, ESPERMATOZOIDE AC. ANTI- INDIRECTO,MAR T.
NU	664862	ESPERMOGRAMA, MORFOLOGIA DE KRUGER
NU	664897	ESPERMOGRAMA, PRUEBA DE SOBREVIDA ESPERMATICA
NU	664922	ESPERMOGRAMA, STRES TEST
NU	664965	ESPERMOGRAMA, TEST DE HIPERACTIVACION
NU	664982	ESPERMOGRAMA, TEST HIPOSMOTICO
NU	664999	ESTEATOCRITO (GRASAS - MATERIA FECAL)
NU	665008	ESTIRENO
NU	665016	ESTRADIOL BIODISPONIBLE
NU	665050	EUGLOBULINAS, LISIS DE (PRES Y POST-ISQUEMIA)
NU	665093	FACTOR REUMATOIDEO (NEFELOMETRÍA)
NU	665136	FENCICLIDINA - FENILCICLOHEXILPIPERIDINA - PCP (IFP)
NU	665144	FENILETILAMINA - FENETILAMINA - F.E.A.
NU	665213	FENOLES - URINARIOS
NU	665230	FERRITINA
NU	665319	FOSFATASA ACIDA LEUCOCITARIA
NU	665324	FOSFATASA ACIDA PROSTATICA (RIA)
NU	665332	FOSFATASA ACIDA TARTRATO RESISTENTE
NU	665335	FOSFATASA ACIDA TARTRATO RESISTENTE LEUC.
NU	665349	FOSFATASA ALCALINA OSEA (RIA)
NU	665375	FOSFATIDIL COLINA, AC. IGG ANTI-
NU	665378	FOSFATIDIL COLINA, AC. IGM ANTI-
NU	665392	FOSFATIDIL GLICEROL, AC. IGG ANTI-
NU	665409	FOSFATIDIL INOSITOL, AC. IGG ANTI-
NU	665412	FOSFATIDIL INOSITOL, AC. IGM ANTI-
NU	665424	FOSFATIDIL SERINA, AC. IGA ANTI-
NU	665426	FOSFATIDIL SERINA, AC. IGG O AC. TOTALES ANTI-
NU	665428	FOSFATIDIL SERINA, AC. IGM ANTI-
NU	665443	FOSFOHEXOSA ISOMERASA, SÉRICA - PHI
NU	665452	FOSFOLIPIDOS, AC. IGG ANTI-
NU	665461	FOSFOLIPIDOS, AC. IGM ANTI-
NU	665465	FOSFOLIPIDOS, AC. TOTALES ANTI- (IGA, IGG, IGM)

NOM	COD. PRESTAC.	DESCRIPCIÓN
NU	665478	FRUCTOSA, LÍQUIDO SEMINAL O SÉRICA O URINARIA
NU	665555	GENOTIPO DE RH (C/U)
NU	665563	GENTAMICINA
NU	665589	GLICEROL, SÉRICO
NU	665632	GLOBULINA LIGADORA DE ANDROGENOS Y ESTROGENOS (GLAE)
NU	665666	GLUTATION PEROXIDASA (GPO)
NU	665691	HAEMOPHILUS INFLUENZAE B, AG. - PLASMÁTICO
NU	665694	HAEMOPHILUS INFLUENZAE B, AG. - URINARIO
NU	665715	HAM, PRUEBA DE
NU	665743	HELICOBACTER PYLORI, AC. IGA ANTI-
NU	665751	HELICOBACTER PYLORI, AC. IGG ANTI-
NU	665760	HELICOBACTER PYLORI, AC. IGM ANTI-
NU	665780	HEMATIES, PRUEBA ELUSION ACIDA DE
NU	665797	HEMOCULTIVO AEROBIOS AUTOMATIZADO (C/U)
NU	665802	HEMOGLOBINA A1 (HB-A1) ELECTROFORESIS
NU	665811	HEMOGLOBINA A2 (HBA2)
NU	665820	HEMOGLOBINA FETAL
NU	665828	HEMOGLOBINA S
NU	665854	HEMOSIDERINURIA
NU	666037	HERPES SIMPLEX, 1/2 - (PCR)
NU	666040	HERPES SIMPLEX 1, AC. IGA ANTI-
NU	666042	HERPES SIMPLEX 1, AC. IGG O TOTALES ANTI-
NU	666050	HERPES SIMPLEX 1, AC. IGM ANTI-
NU	666059	HERPES SIMPLEX 2, AC. IGA ANTI-
NU	666067	HERPES SIMPLEX 2, AC. IGG O TOTALES ANTI-
NU	666076	HERPES SIMPLEX 2, AC. IGM ANTI-
NU	666084	HERPES SIMPLEX, AG.
NU	666136	HEXANO
NU	666144	HEXANODIONA, (2,5-)
NU	666161	HIDATIDOSIS, AC. IGG O TOTALES ANTI- (ELISA)
NU	666163	HIDATIDOSIS, AC. IGG O TOTALES ANTI- (IFI)
NU	666170	HIDATIDOSIS, AC. IGM ANTI- (ELISA)
NU	666173	HIDATIDOSIS, AC. IGM ANTI- (IFI)
NU	666183	HIDROCARBUROS ALIFATICOS
NU	666187	HIDROCARBUROS AROMATICOS
NU	666204	HIDROXIPIRENO
NU	666209	HIERRO, MÉDULA OSEA (MO) - TINCION DE PERLS.
NU	666211	HIERRO, TINCION DE
NU	666213	HIERRO - URINARIO
NU	666247	HISTOPLASMA CAPSULATUM, AC. IGG ANTI-
NU	666255	HISTOPLASMA CAPSULATUM, AC. IGM ANTI-
NU	666275	HIV-P-24 (ANTIGENEMIA)
NU	666278	HIV-P-24- HIV 1 Y 2 (COMBO)
NU	666281	HIV - RESISTENCIA A ANTIRETROVIRALES
NU	666455	HEMOCISTINA, ORINA
NU	666486	HOWELL, TEST (PLASMA RECALCIFICADO, TIEMPO DE)
NU	666585	IGA BC-LÁGRIMA-INMUNOGLOB. A BAJA CONCENT. EN LÁGRIMA
NU	666587	IGA BC-LCR-INMUNOGLOB. A BAJA CONCENT. EN LÍQ.CÉF.RAQU-
NU	666589	IGA BC - SALIVA - INMUNOGLOB. A BAJA CONCENT. EN SALIVA
NU	666597	IGE BC - INMUNOGLOBULINA E BAJA CONCENTRACIÓN

NOM	COD. PRESTAC.	DESCRIPCIÓN
NU	666600	IGE BC-LÁGRIMAS-INMUNOGLOB. E BAJA CONCENT. EN LÁGRIMA
NU	666602	IGE BC-LCR-INMUNOGLOB. E BAJA CONC. EN LÍQ. CÉF. RAQU.
NU	666606	IGE ESPECIFICA - INMUNOGLOBULINA E ESPECIFICA
NU	666614	IGE RAST-INMUNOGLOB. E-PARA ANTIBIÓTICOS(INCL. PENIC.)
NU	666648	IGG - LCR - INMUNOGLOBULINA G EN LÍQ. CÉFALO RAQUÍDEO
NU	666674	IGM, LCR - INMUNOGLOBULINA M, EN LÍQ. CÉFALO RAQUÍDEO
NU	666676	IGM - INMUNOGLOBULINA M BAJA CONCENTRACIÓN, EN SALIVA
NU	666700	INDICAN
NU	666708	INDICE DE INSULINO RESISTENCIA
NU	666711	INDICE DE FUNCION RENAL
NU	666713	INDICE DE LESION RENAL (ALBUMINA / CREATININA)-URINARIO
NU	666717	INDICE DE PRODUCCION RETICULOCITARIA
NU	666725	INFLUENZA A, ANTIGENO (AG.)
NU	666734	INFLUENZA A, AC. IGG ANTI-
NU	666742	INFLUENZA A, AC. IGM ANTI-
NU	666751	INFLUENZA B, AC. IGG ANTI-
NU	666760	INFLUENZA B, AC. IGM ANTI-
NU	666768	INFLUENZA B, ANTIGENO (AG.)
NU	666856	INMUNOMARCACION EN SANGRE PERIFERICA.
NU	666888	IODO, AZIDA PRUEBA
NU	666896	IONOGRAMA - MATERIA FECAL
NU	666898	IRREGULARES ANTICUERPOS, CUALITATIVO
NU	666905	ISLOTE LANGERHANS PANCREATICOS, AC. ANTI- (ICA)
NU	666925	KREMER, TEST DE
NU	666936	LACTOFERRINA
NU	666939	LACTOSA, TOLERANCIA A LA
NU	666956	LEGIONELLA PNEUMOPHILA, AC. IGG ANTI-
NU	666958	LEGIONELLA PNEUMOPHILA, AC. IGM ANTI-
NU	666990	LEPTOSPIRA, AC. ANTI- (ELISA / IFI)
NU	666999	LEPTOSPIRA, AC. ANTI- (HAI / MACROAGLUTINACIÓN)
NU	667013	LEPTOSPIRA (CULTIVO)
NU	667070	LEVETIRACETAM
NU	667170	LIPASA - URINARIA (LIPASURIA)
NU	667187	LIPOPROTEINA A - LP(A)
NU	667230	LISTERIA, CULTIVO
NU	667240	LISTERIA MONOCITOGENES, AC. IGM ANTI-
NU	667272	LKM, AC. ANTI-
NU	667278	MACROAMILASA
NU	667284	MACRO CK
NU	667300	MAGNESIO - ERITROCITARIO
NU	667324	MALON DIALDEHIDO - TBARS
NU	667341	MANGANESO - SÉRICO
NU	667343	MANGANESO - URINARIO
NU	667392	METACUALONA
NU	667401	METADONA (FPIA)
NU	667409	METAHEMOGLOBINA
NU	667426	METANEFRIAS FRACCIONADAS
NU	667435	METANOL
NU	667443	METIL ETIL CETONA
NU	667520	MICROSPORIDIA INVESTIGACION

NOM	COD. PRESTAC.	DESCRIPCIÓN
NU	667530	MIELOPEROXIDADA, (CITOQUIMICA)
NU	667537	MIOCARDIO, AC. ANTI-
NU	667546	MIOGLOBINA - SÉRICA
NU	667550	MIOGLOBINA - URINARIA
NU	667580	MONOSACARIDOS (CROMATOGRFÍA)
NU	667597	MOPEG -3-METOXI 4-HIDROXI FENIL ETIL GLIC
NU	667614	MUCOSA GASTRICA, AC. ANTI- (CÉLULAS PARIETAL AC. - IFI)
NU	667631	MUSCULO ESTRIADO, AC. ANTI-
NU	667657	MYCOBACTERIA SP, HEMOCULTIVO
NU	667700	MYCOPLASMA - UREPLASMA, CULTIVO
NU	667708	MYCOPLASMA HOMINIS, CULTIVO - AISLAMIENTO
NU	667717	MYCOPLASMA PNEUMONIAE, AC. IGM ANTI-
NU	667725	MYCOPLASMA PNEUMONIAE, ANTIGENO (AG)
NU	667742	N,N-DIMETILTRIPTAMINA
NU	667751	NEONATAL, 17-HIDROXIPROGESTERONA (17-HO-PG-NEO)-SCREEN.
NU	667759	NEONATAL, BIOTINIDASA - SCREENING
NU	667768	NEONATAL, GALACTOSEMIA - SCREENING
NU	667773	NEONATAL, LEUCINA - SCREENING
NU	667777	NEONATAL, T.I.R. (TRIPSINA INMUNOREATIVA)-SCREENING
NU	667785	NEONATAL, T.S.H. - SCREENING
NU	667828	NIQUEL URINARIO
NU	667836	NITROGENO NO PROTEICO
NU	667845	NORMETANEFRINA - URINARIA
NU	667853	NORTRIPTILINA - SÉRICA
NU	667871	NUCLEOLO, AC. ANTI-
NU	667905	ORTO CRESOL (2-METILFENOL)
NU	667913	ORTO METIL BUFOTENINA
NU	667926	OSMOLALIDAD - URINARIA
NU	667939	OSTEOCALCINA
NU	668135	PARAINFLUENZA I, AC. ANTI-
NU	668137	PARAINFLUENZA I, AC. IGM ANTI-
NU	668139	PARAINFLUENZA I, AG.
NU	668142	PARAINFLUENZA II, AC. ANTI-
NU	668144	PARAINFLUENZA II, AC. IGM ANTI-
NU	668146	PARAINFLUENZA II, AG.-
NU	668149	INFLUENZA III, AC. ANTI-
NU	668151	PARAINFLUENZA III, AC. IGM ANTI-
NU	668153	PARAINFLUENZA III, AG.
NU	668156	PARANITROFENOL
NU	668161	PARATHORMONA PTH (MOLECULA MEDIA)
NU	668178	PAROTIDITIS, AC. IGG ANTI-
NU	668187	PAROTIDITIS, AC. IGM ANTI-
NU	668195	PAROTIDITIS, AC. ESPECIF. POR FC
NU	668272	PENTAFLOROFENOL
NU	668281	PEPTIDO C
NU	668289	PEPTIDO PROCOLAGENO
NU	668298	PERFIL LIPIDICO
NU	668315	PEROXIDASA TIROIDEO, AC. ANTI- (ATPPO)
NU	668358	PLAQUETARIA ADHESIVIDAD
NU	668366	PLAQUETARIA AGREGACION (CON 6 INDUCTORES)

<b>NOM</b>	<b>COD. PRESTAC.</b>	<b>DESCRIPCIÓN</b>
NU	668375	PLAQUETAS, AC. ANTI-
NU	668393	PLASMODIUM SP, ANTÍGENO
NU	668397	PLATA - SÉRICA
NU	668400	PLATA - URINARIA
NU	668426	PNEUMOCYSTIS CARINII, IFD
NU	668435	PODER BACTERICIDA DEL SUERO (PBS)
NU	668440	PODER INHIBITORIO DEL SUERO (P.I.S.)
NU	668486	PORFIRINAS - SÉRICAS
NU	668489	PORFIRINAS - INDICE DE - PLASMÁTICAS
NU	668493	PORFIRINAS TOTALES - ERITROCITARIAS
NU	668529	PROFOBILINOGENO (CUANTITATIVO)
NU	668537	POTASIO - ERITROCITARIO
NU	668546	PREALBUMINA
NU	668580	PROGESTERONA 17-HIDROXI (17-OH-PG)
NU	668597	NORPROPOXIFENO - PROPOXIFENO (LC-MSMS)
NU	668623	PROTEINA C REACTIVA - ULTRASENSIBLE
NU	668682	PROTOPORFIRINA ERITROCITARIA
NU	668768	QUINIDINA
NU	668819	RENINA-ANGIOTENSINA / RENINA ACTIVA
NU	668836	RETICULINA, AC. ANTI- (ARA)
NU	668860	RIBOSOMAL, AC. ANTI-PROTEINA P (ANTI-RIV P)
NU	668918	ROSA DE BENGALA
NU	668939	ROTAVIRUS, AG. - HECES
NU	668947	SACAROSA
NU	668956	SACCHAROMYSES, AC. ANTI-
NU	668973	SANGRE OCULTA ESPECIFICO - MATERIA FECAL (S.O.M.F.ESP.)
NU	668977	SANGRIA, TIEMPO DE - MÉTODO DE IVY
NU	668982	SARAMPION, AC. IGG ANTI-
NU	668990	SARAMPION, AC. IGM ANTI-
NU	669007	SCORE DE MOCO
NU	669016	SELENIO (AA) - SÉRICO
NU	669019	SELENIO - URINARIO
NU	669058	SILICIO - ESPUTO
NU	669076	SINCICIAL RESPIRATORIO, AC. IGG ANTI-
NU	669084	SINCICIAL RESPIRATORIO, AC. IGM ANTI-
NU	669093	SINCICIAL RESPIRATORIO, ANTIGENO (AG.)
NU	669110	SM, AC. ANTI-
NU	669127	STREPTOCOCCUS BETA-HEMOLITICO GRUPO B - PRENATAL
NU	669132	STREPTOCOCCUS GRUPO B, AG. - SÉRICO
NU	669135	STREPTOCOCCUS GRUPO B, AG. - URINARIO
NU	669157	STREPTOCOCCUS PNEUMONIAE, AG. - ESPUTO
NU	669161	STREPTOCOCCUS PNEUMONIAE, AG. - SÉRICO
NU	669164	STREPTOCOCCUS PNEUMONIAE, AG. - URINARIO
NU	669180	STREPTOZIME, TEST (ESTREPTOZIMA)
NU	669212	SUCROSA, TEST DE
NU	669238	SULFATOS - URINARIOS
NU	669366	TESTOSTERONA DEHIDRO (DHT)
NU	669375	TESTOSTERONA LIBRE, TO-L
NU	669383	TESTOSTERONA - URINARIA
NU	669409	TIOCIANATOS - URINARIOS



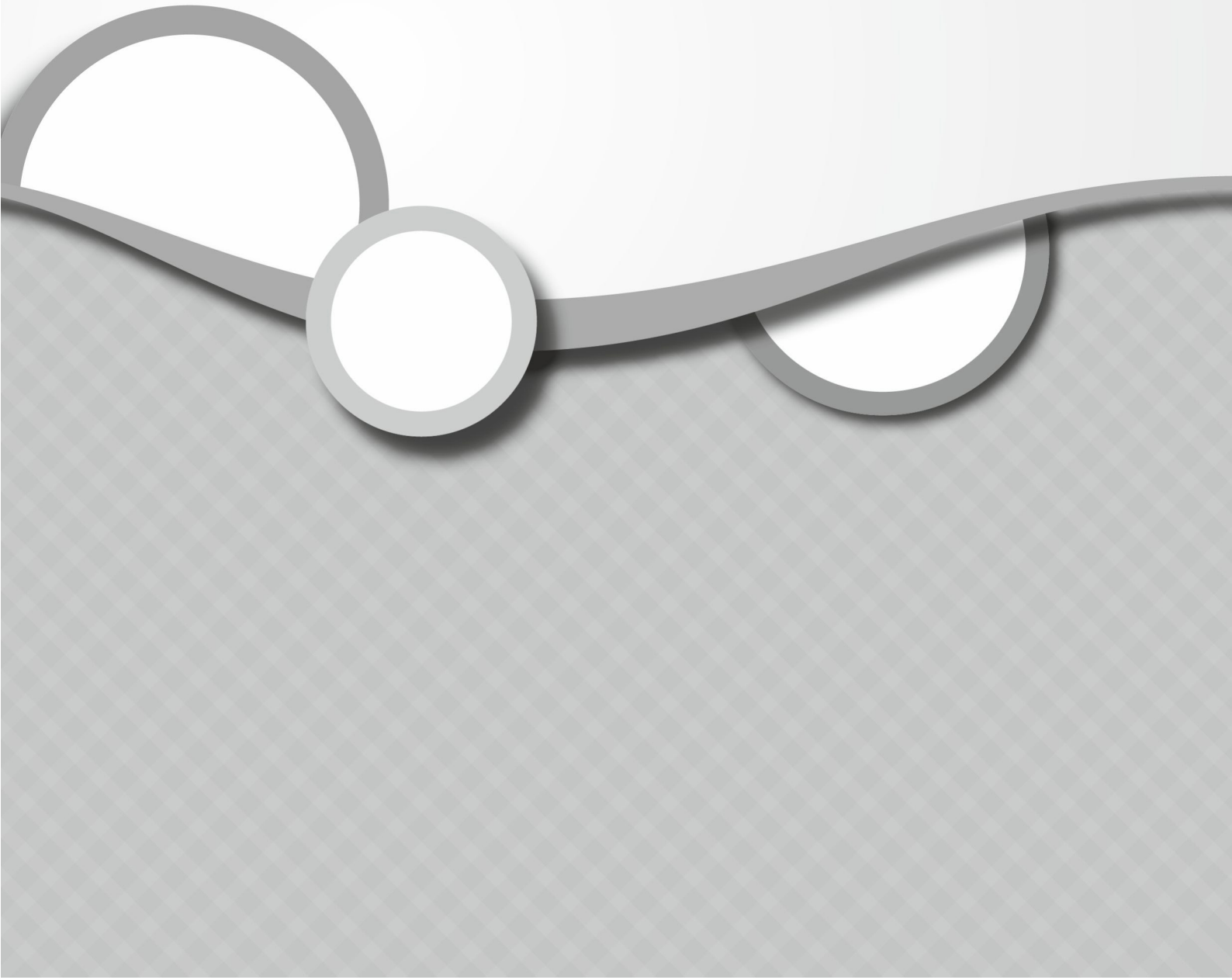
NOM	COD. PRESTAC.	DESCRIPCIÓN
NU	669417	TIOCIANATOS - SÉRICOS
NU	669426	TIONACINA
NU	669434	TIOSULFATOS - URINARIOS
NU	669443	TIROGLOBULINA (TGS)
NU	669460	TIROGLOBULINA, AC. ULTRASENSIBLE
NU	669464	TIROGLOBULINA - LÍQUIDO DE PUNCIÓN (TG LP)
NU	669477	TIROSINA (AMINOACIDO - A. AC.)
NU	669538	TOXOIDE TETANICO, AC. ANTI-
NU	669571	TOXOPLASMOSIS, AC. IGG ANTI- (ELISA)
NU	669580	TOXOPLASMOSIS, AC. IGM ANTI- (ELISA)
NU	669588	TOXOPLASMOSIS, AC. IGM ANTI- (IFI)
NU	669644	TREPONEMA PALLIDUM, FTA ABS, AC. IGM ANTI-
NU	669653	TRICHOMONAS, CULTIVO PARA-
NU	669657	TRICLOROETANOL
NU	669661	TRIIODOTIRONINA LIBRE - T3 LIBRE
NU	669682	TRIPSINA, AC. ANTI-
NU	669691	TRIPTOFANO
NU	669725	TROPONINA I
NU	669734	TROPONINA T
NU	669735	TROPONINA T (CUANTITATIVO) TNT-CUANTI
NU	669768	UROPORFIRINAS - MATERIA FECAL
NU	669787	VAGINAL, BALANCE DEL CONTENIDO (BACOVA)
NU	669793	VANCOMICINA
NU	669810	VARICELA ZOSTER, AC. IGM ANTI-
NU	669819	VARICELA ZOSTER, AC. IGG ANTI-
NU	669918	VLDL-COLESTEROL, LIPOPROTEINA DE MUY BAJA DENSIDAD
NU	669939	XANTINA
NU	669984	ZINC - PELO (ZN-PELO)
NU	669987	ZINC - SEMEN (ZN-SEMEN)
NU	669990	ZINC - URINARIO (ZN-URINARIO)

**EN INTERNACIÓN  
NINGUNA PRÁCTICA REQUIERE DE AUTORIZACIÓN PREVIA.**





## PLAN C





NOM	COD. PRESTAC.	DESCRIPCIÓN
NU	660001	ACTO BIOQUIMICO
NU	660022	AMILASA, SERICA
NU	660035	ANTIBIOGRAMA
NU	660051	ANTIESTREPTOLISINAS "O" (ASTO - AELO)
NU	660101	BACILOSCOPIA DIRECTA-ZIEHL NIELSEN (POR MUESTRA)
NU	660105	BACTERIOLOGIA DIREC. -CULT. E IDENTIFICAC. DEL GERMEN
NU	660110	BILIRRUBINEMIA TOTAL, DIRECTA E INDIRECTA
NU	660111	BILIRRUBINURIA
NU	660133	CALCEMIA TOTAL
NU	660134	CALCIO IONICO
NU	660136	CALCIO - URINARIO
NU	660168	CLORO - SÉRICO
NU	660171	COAGULOGRAMA
NU	660174	COLESTEROL TOTAL
NU	660176	COLONIAS, RECUENTO DE
NU	660190	CREATINQUINASA-CPK
NU	660192	CREATININA - SÉRICA O URINARIA
NU	660241	CHAGAS, AGLUTINACION DIRECTA
NU	660242	CHAGAS, HEMOAGLUTINACION INDIRECTA
NU	660295	EOSINOFILOS, RECUENTO DE
NU	660297	ERITROSEDIMENTACION
NU	660309	EXUDADO NASOFARINGEO, CULTIVO
NU	660354	FORMULA LEUCOCITARIA
NU	660357	FOSFATASA ALCALINA
NU	660362	FOSFATEMIA
NU	660373	FUNCIONAL EXAMEN-MATERIA FECAL.
NU	660408	GLOBULOS BLANCOS RECUENTO Y FORMULA-MATERIA FECAL
NU	660409	GLOBULOS BLANCOS, RECUENTO DE
NU	660412	GLUCEMIA
NU	660468	HEMOCULTIVO, AEROBIOS (C/U)
NU	660475	HEMOGRAMA
NU	660481	HEPATOGRAMA
NU	660532	IDENTIFICACION SEROLOGICA DE GERMENES
NU	660546	IONOGRAMA SERICO
NU	660547	IONOGRAMA URINARIO
NU	660654	MAGNESIO EN ORINA
NU	660664	MICOLOGIA, DIRECTO O COLORACION
NU	660669	MONONUCLEOSIS (AGLUTINACIÓN-TEST DE LÁTEX O MONOTEST)
NU	660711	ORINA COMPLETA
NU	660746	PLAQUETAS, RECUENTO DE
NU	660839	SODIO - SERICO O URINARIO
NU	660904	URICO, ACIDO -SERICO
NU	660911	UROCULTIVO (MODULO)
NU	660931	VAGINAL, EXUDADO O FLUJO, DIRECTO Y CULTIVO
NU	660935	VARIANTE BACTERIANA

**EN INTERNACIÓN  
NINGUNA PRÁCTICA REQUIERE DE AUTORIZACIÓN PREVIA.**







0800 - 7777 - SALUD (72583)  
[www.sancorsalud.com.ar](http://www.sancorsalud.com.ar)